

# 自生種種子入植生のう

NETIS登録番号 HK-110002-A

地域で採種し、採種地・採取日などトレーサビリティが確保された種子を使用する植生のうです。国立公園などの自然公園内においても、安心してお使いいただけます。

生産圃場の様子

## 草種選定過程



土のう袋  
40cm × 60cm

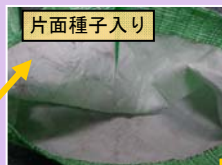


完成土のう  
30cm × 50cm × 10cm

## 種子生産過程



## 土のう製造・試験過程



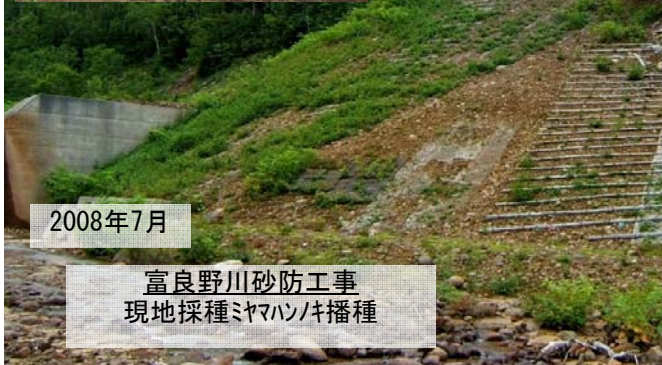
緑化植物を選定する際には、緑化によって本来生育していない植物や系統を持ち込んで、生態系を攪乱したり、遺伝的な多様性を攪乱したりする危険性について配慮する必要があります。近年は移入種問題の論議も活発化しており、特に山間部などの自然生態系を保全すべきエリアでの道路法面や河川堤防の緑化・砂防工事や治山対策などでは、外来種を使わずに、**自生種注1)** 特に**地域性系統注2)** を使用することが、求められています。

注1) 自生種：自然分布している範囲内に分布する種、亜種またはそれ以下の分類群

注2) 地域性系統：自生種のうち、ある地域の遺伝子プールを共有する系統。遺伝型とともに、形態や生理的特性などの表現型や生態的地位にも類似性・同一性が認められる集団



2006年5月



2008年7月

富良野川砂防工事  
現地採種ミヤマハジ播種



石狩川石狩大橋上流  
切土法面ワラ芝（自生野草＋芝草）

2008年8月



2007年5月

各種植生シートも承っております。

主要配合種子(北海道産)リスト

種別	科名	草種名	学名	自生地	高さ (m)	単位粒数 (粒/g)	発芽率 (%)	純度 (%)
草本類	イネ科	オオウシノケグサ	<i>Festuca rubra</i> L.	海岸・丘陵地	0.3~0.6	1,100	65	90
		ススキ	<i>Miscanthus sinensis</i>	野山の草地	1.0~2.0	3,100	55	70
		エゾカモジグサ	<i>Agropyron yezoense</i>	山地	0.7~1.0	250	90	98
		ハナムギ	<i>Elymus dahuricus</i>	海岸の草原	0.6~1.0	250	70	90
		ネズミガヤ	<i>Muhlenbergia japonica</i>	耕地・路傍	0.2~0.4	10,000	30	50
		エゾヌカボ	<i>Agrostis scabra</i>	山地・低地	0.3~0.5	11,000	85	70
	キク科	オオヨモギ(エゾヨモギ)	<i>Artemisia montana</i>	低地~山地の草原	~2.0	5,600	90	95
		オトコヨモギ	<i>Artemisia japonica</i>	低地~山地	0.5~1.0	8,300	85	95
		コウゾリナ	<i>Picris hieracioides ssp.japonica v.japonica</i>	野山の道端	~1.5	1,100	85	90
		ノギリソウ	<i>Achillea alpina</i>	海岸・山地	0.5~1.0	5,000	95	90
タデ科	オオイタドリ	<i>Fallopia sachalinensis</i>	道端・山地・海岸	1.0~3.0	600	50	90	
シソ科	カワミドリ	<i>Agastache rugosa</i>	山地のやや湿地	0.4~1.2	3,300	50	90	
マメ科	センダイハギ	<i>Thermopsis lupinoides</i>	海岸・時に山間草地	0.4~0.8	100	75	95	
木本類	カバノキ科	シラカンバ	<i>Betula platyphylla var. japonica</i>	山地・低地	20~25	1,500	10	70
	マメ科	ヤマハギ	<i>Lespedeza bicolor</i>	低地~山地	0.5~2.0	50	55	95

参考文献・新北海道の花(2007)梅沢俊著、北海道大学出版会、日本イネ科植物園誌(2008)桑原義晴著、全国農村教育協会

受注生産のため、配合等を事前に協議する必要があります。使用する種子の価格により単価も変わりますので事前にご確認ください。表記以外の草種や地方産の種子、また木本種子も多数在庫しています。施工条件等に合わせた配合を作成いたしますので、お問合せ・ご相談ください。



生産圃場・北見

 **雪印種苗株式会社**

<http://www.snowseed.co.jp/>

**環境緑化部 緑化事業課**

〒004-8531 札幌市厚別区上野幌1条5丁目1番8号

TEL 011-891-5691 / FAX 011-891-5699

**北海道研究農場**

〒069-1464 夕張郡長沼町字幌内1066番地5

TEL 0123-84-2121 / FAX 0123-82-6101

建設コンサルタント業登録 建21第9360号 (建設環境・都市計画および地方計画)

／ 特定建設業許可 (特-22) 第10368号 (造園、とび・土工、土木工事業)