

飛砂防止緑化用 海浜植物土のう

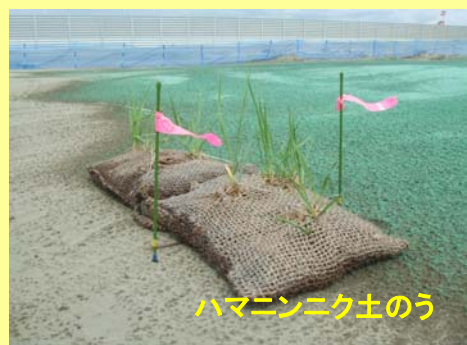
～～ 地域の海浜植物を育てて、土のうで導入 ～～

地域で採種し、採種地・採取日などトレーサビリティが確保された苗です。国立公園などの自然公園内においても、安心してお使いいただけます。土のうで砂を溜め、砂の移動に適応して生きている海浜植物の生育でさらに砂を捕捉していきながら、もともとあった海浜の植物で植生被覆していく、自然に学んだ技術です。

施工例

港灣浚渫土砂 飛砂防止緑化試験

設置時



1年後



浚渫した砂の上に海浜植物土のうを設置

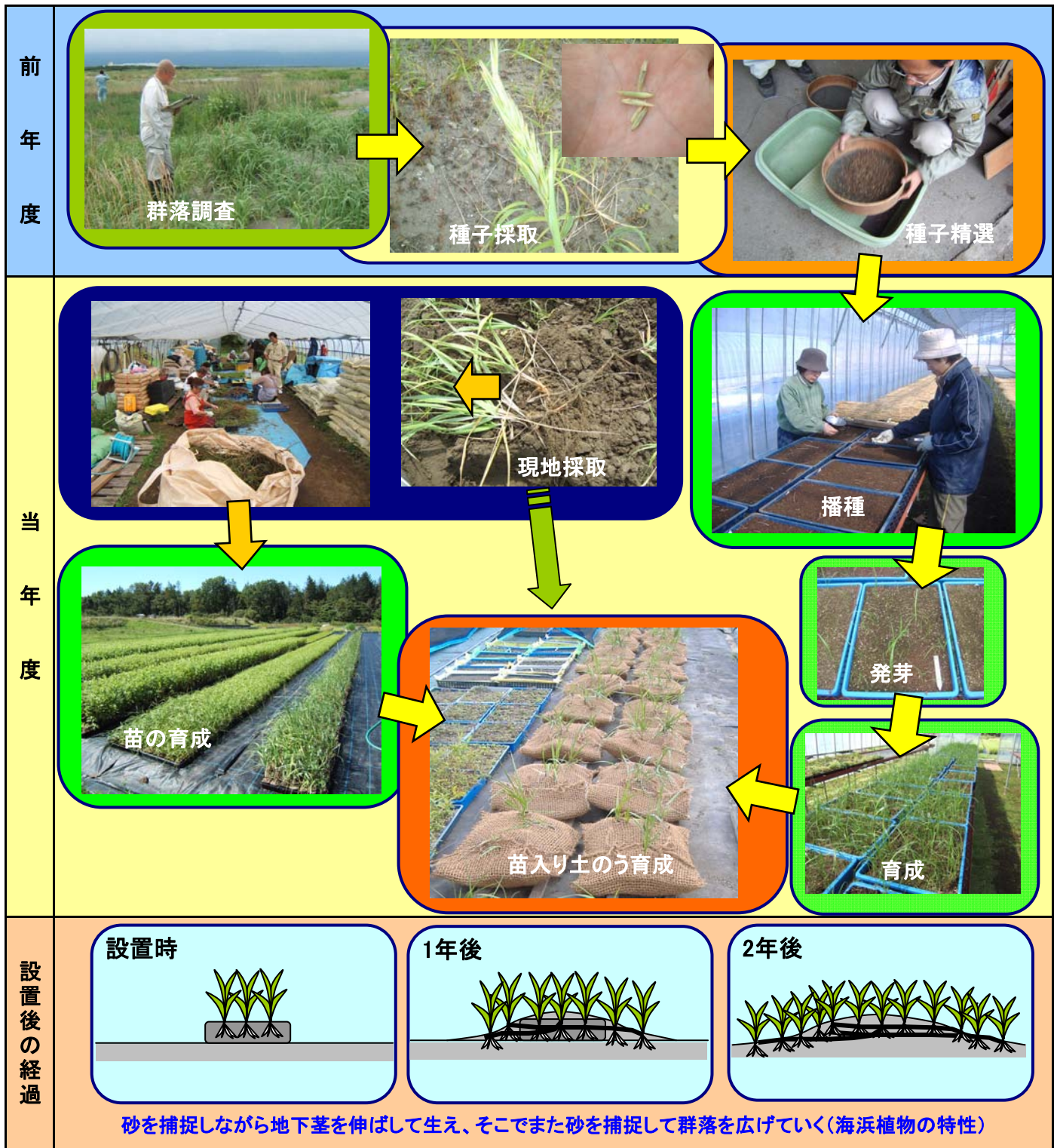
↓
飛砂を捕捉していきながら
ほぼ被覆された。

2年後



雪印種苗株式会社

地域の生態系は、長い期間をかけて微妙なバランスのもとで成立しています。
 地域生態系の保全のため、自生種、さらには地域性系統の使用が求められています。



雪印種苗株式会社

<http://www.snowseed.co.jp/>

環境緑化部 緑化事業課

〒004-8531 札幌市厚別区上野幌1条5丁目1番8号
 TEL 011-891-5691 / FAX 011-891-5699

北海道研究農場

〒069-1464 夕張郡長沼町字幌内1066番地5
 TEL 0123-84-2121 / FAX 0123-82-6101

特定建設業許可(特-22)第10368号(造園、とび・土工、土木工事業)
 建設コンサルタント業登録 建21第9360号(建設環境部門、都市計画および地方計画部門)