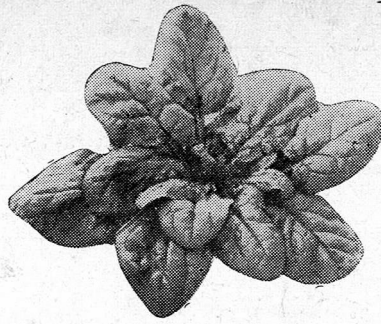
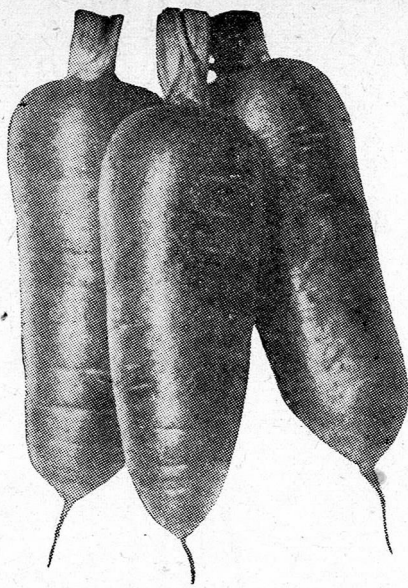


今春の種子は全国的に品薄で非常に高價です。早めに手當された方がお得です。

# 雪印自慢の 蔬菜優良品種 特報

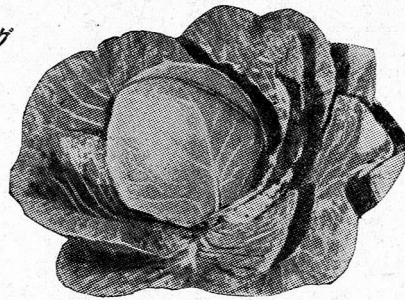
②は輸入種



ほうれんそう  
バイキング

五寸人参

早生甘藍  
デトマーシュ



ちしや	ウエア・ヘッド	ユタ	ビツグポストン	⑤ ニューヨーク十二号	④ 早生花椰菜	④ 球茎甘藍	④ 千持甘藍	④ 赤甘藍	④ セルリー	④ ゴールデンセルフ	④ ゴールデンエーカー	④ デトマーシュ	④ コペンハーゲン	④ エンクイゼン	サクセツシヨ	札幌大球	ともえ大丸	ほうれんそう	ピローラン	④ ノーベン	④ バイキング	④ キングオブデンマーク	春播菜類	不和合性野崎完全	半結球山東白菜	四播月	春播雪白体菜	西洋白莖夏菜	西洋野菜	④ 早生花椰菜	④ 球茎甘藍	④ 千持甘藍	④ 赤甘藍	④ セルリー	ちしや				
					アリースノーボール	ホワイトベナ	ロングアイランド	マンモスレッドロック	ホワイト・プルム	ゴールデンセルフ	エーカー	マッシュ	マッシュ	マッシュ	マッシュ	マッシュ	マッシュ	マッシュ	マッシュ	マッシュ	マッシュ	マッシュ	マッシュ	マッシュ	マッシュ	マッシュ	マッシュ	マッシュ	マッシュ	マッシュ	マッシュ	マッシュ	マッシュ	マッシュ	マッシュ	マッシュ	マッシュ	マッシュ	マッシュ
					一袋	一袋	一袋	一袋	一袋	一袋	一袋	一袋	一袋	一袋	一袋	一袋	一袋	一袋	一袋	一袋	一袋	一袋	一袋	一袋	一袋	一袋	一袋	一袋	一袋	一袋	一袋	一袋	一袋	一袋	一袋	一袋	一袋	一袋	
					一袋	一袋	一袋	一袋	一袋	一袋	一袋	一袋	一袋	一袋	一袋	一袋	一袋	一袋	一袋	一袋	一袋	一袋	一袋	一袋	一袋	一袋	一袋	一袋	一袋	一袋	一袋	一袋	一袋	一袋	一袋	一袋	一袋	一袋	一袋

④ 金成	④ 新成	④ クイーン	④ グローザン	④ とま	④ 米国大丸	④ 一代交配	④ 一代交配	④ 一代交配	④ 一代交配	④ 蔓田丸	④ 民田丸	④ 改良極早生	④ 常盤大長	④ 滝ノ川大長	④ 札幌大長	④ 鮮紅太人	④ 紅心五寸	④ 大型七寸	④ 早生五寸	④ 石倉一本	④ 成功一本	④ 加賀一本	④ 札幌黄玉	④ 雪印大丸	④ 赤丸二十日	④ 不抽苔美濃	④ 時無大根	④ だいこん	④ かいふ
④ ゴールデン	④ 成	④ イー	④ ン	④ と	④ ビューター	④ 子	④ 子	④ 子	④ 子	④ 子	④ 子	④ 子	④ 子	④ 子	④ 子	④ 子	④ 子	④ 子	④ 子	④ 子	④ 子	④ 子	④ 子	④ 子	④ 子	④ 子	④ 子	④ 子	④ 子

雪たね特報

節成デリシヤス南瓜  
名稱登録決定

当社藤の沢育種場において、かねて育成中の「節成デリシヤス南瓜」は名称の通り節成状に結実し品質、性状共に優れ、食味良好なる豊産優良種なることが認められ、この程農林省への種苗名稱登録が決定された。

節成デリシヤス南瓜分析表 (昭二十八・藤の沢育種場産)

水分含量	四九%	澱粉量	二九〇%
全糖量	七九%		
デリシヤス	八・七%	五・六%	五・五%



節成デリシヤス南瓜結果状況

オロン	シブラ	ゴール	青茭尺	白黒	マス	金時	露地	甘南	露地	西洋	札幌	青高	赤皮	節成	一代	旭大	新大	旭大	早生	加賀	聖護
ノグ	バク	デン	五寸	菜豆	スター	菜豆	メロ	部金	メロ	なん	大長	大	栗	デリ	交配	和	和	和	三	青長	院青
フエ	メキ	パン	豆	豆	ピー	豆	ン	パイ	ン	ばん	なん	白	シヤ	シヤ	新	西	西	西	尺	節成	節成
ア	タム	ム	豆	豆	豆	豆	瓜	瓜	瓜	ハリス	ばん	瓜	瓜	瓜	瓜	瓜	瓜	瓜	瓜	瓜	瓜
各	各	各	各	各	各	各	各	各	各	各	各	各	各	各	各	各	各	各	各	各	各
各	各	各	各	各	各	各	各	各	各	各	各	各	各	各	各	各	各	各	各	各	各
各	各	各	各	各	各	各	各	各	各	各	各	各	各	各	各	各	各	各	各	各	各

バラの完全配合  
乾燥肥料

北海道大學植物園主任 石田文三郎先生指導  
本肥料は魚粕、油粕、骨粉、米糠を原料に堆積醗酵させて製造したものでバラその他草花球根高級野菜等には真に合適した完全肥料です。何卒御試用下さい。



編集室便り

☆ 愈々二月ともなれば正月中に種々構想を練った営農計画の総仕上げの月であり、さらに農業資材特に本春必要な種苗類の準備を行うべき月です。早めに御準備下さい。  
☆ 今月は迎春準備号という考えで編集いたしました。飼料計画、蔬菜の好評品種など何卒皆様の良き相談相手として御利用下さい。  
☆ 「牧草と園藝」も創刊以来満一カ年を経過いたしました。皆様の御支援を深く感謝いたしますとともに今後益々御協力下さいますようお願いいたします。  
☆ 「會員の聲」の欄を設けます。何卒皆様の声をおきかせ下さい。  
☆ 今月で「會費切れ」の方が相当あります。會費切れの方は至急御送金下さいますようお願いいたします。

牧草と園藝

第二卷 第二号  
定価三十円 送料四円  
昭和二十九年二月一日発行  
(毎月一回一日発行)

編集 五 十 嵐 清  
印刷 興 国 印 刷 株 式 会 社  
印刷 三 田 徳 光  
発行 興 国 印 刷 株 式 会 社  
發行 雪 印 種 苗 株 式 會 社  
發行 振 替 小 振 一 八 二 四 八 番