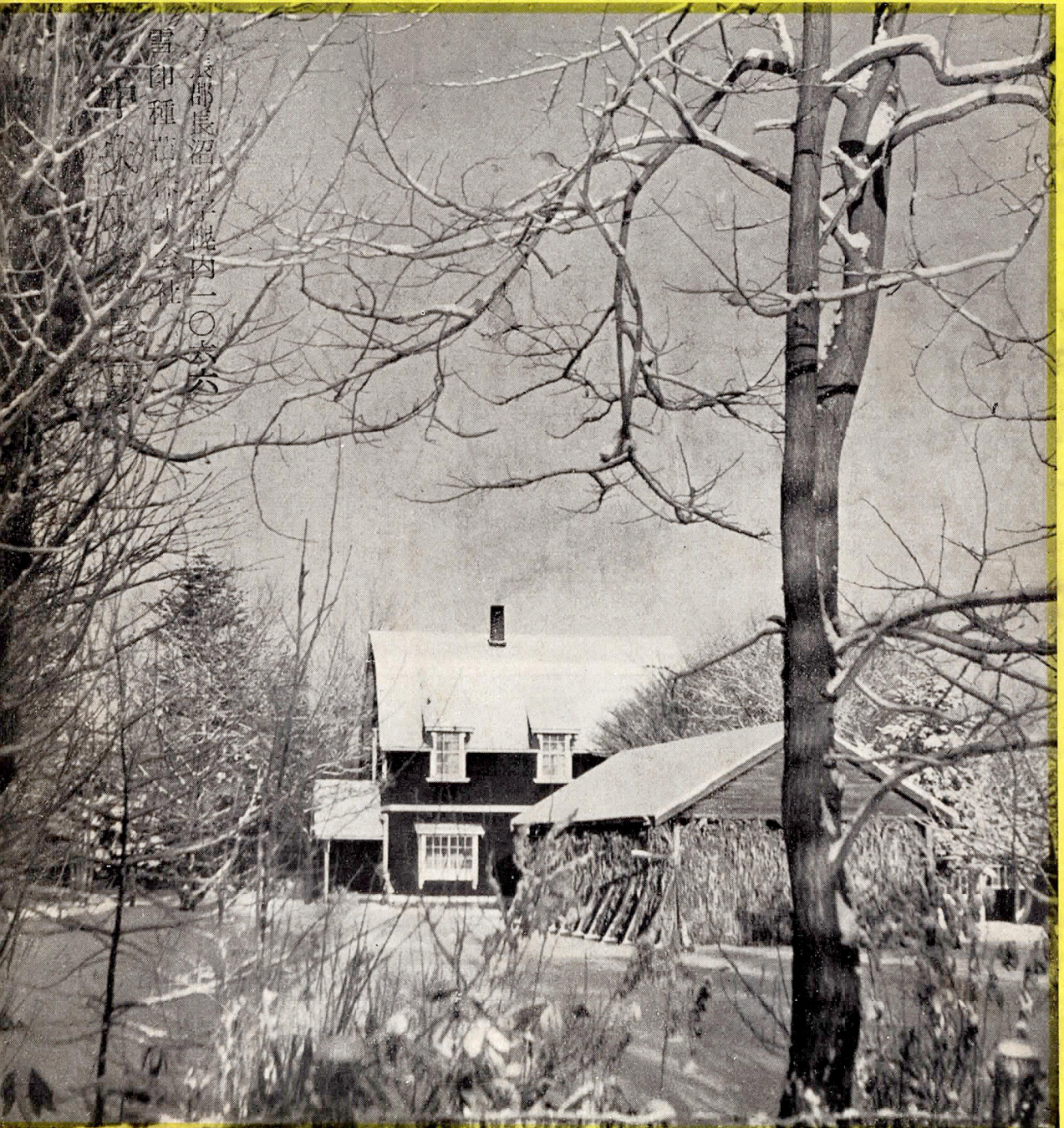


藝園と草牧

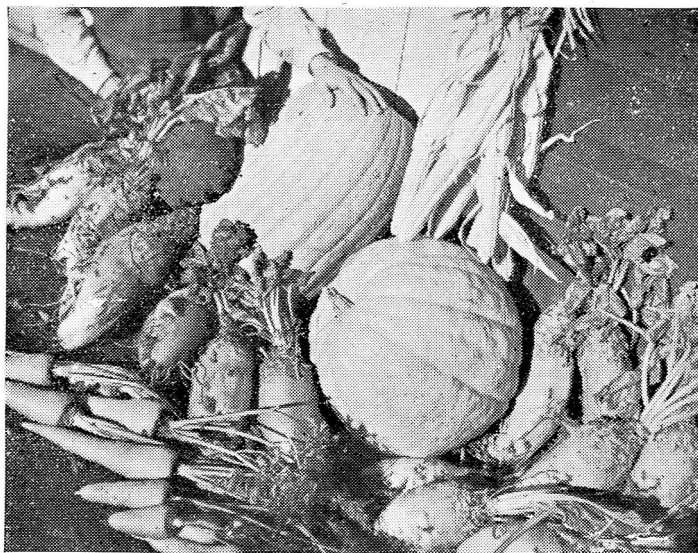


長沼沼澤内一〇本
雪印種

第二卷 第十二号 昭和二十九年十二月一日 毎月一回 一日發行

雪印種苗木五會所

稔り豊かな冬季の飼料



(上野幌育種場)

写真説明

家畜ビート

シュガーマンゴールド

玉蜀黍オノア

大粒豊産種

家畜南瓜、マンモスポンキン

ラーシボンキン

家畜ビート

パールストリーネ

人参

総太り七寸

札幌太

家畜ビートの收穫貯蔵

本誌十月號にて根菜類の貯蔵について解説したが、主として家畜ビートについて貯蔵の一例を寫眞で紹介しよう。

收穫中の圃場

手で引抜いた家畜ビートはよく土を払い落し、トップ(葉の部分)を切り落し、根部及びトップをそれぞれ適宜に集積する。集積した根部は逐次貯蔵する場所へ運搬する。写真は集積した家畜ビート(品種はハーブシュガーレッド)



貯蔵作業中の光景

深さ七、八寸、幅四、五尺として適宜の長方形に土を掘り上げ、家畜ビート根部を屋根型に積み上げる。写真の右は準備中の穴。中央は根部を積み上げ、むしろを覆い土をかける直前の状態。