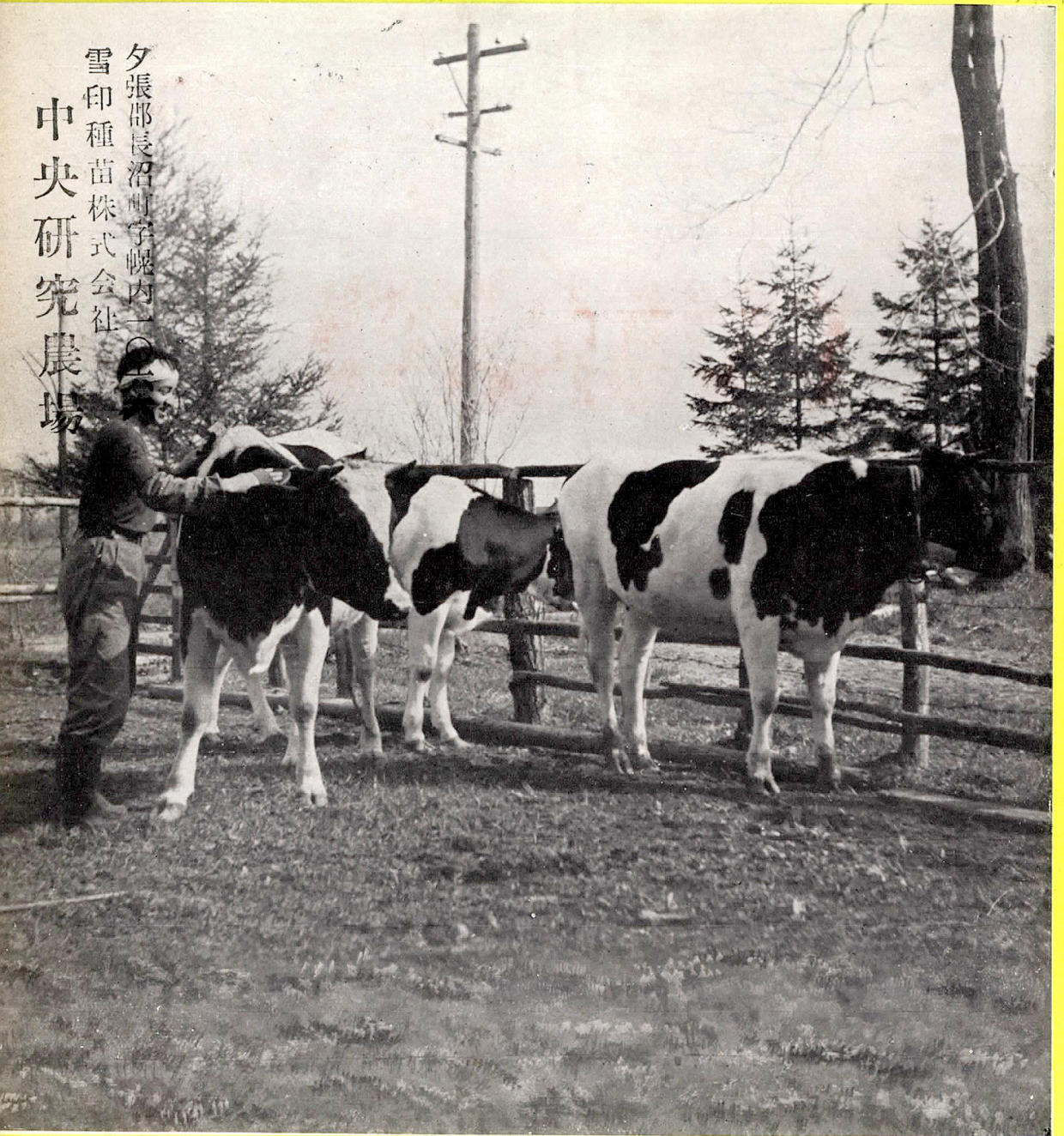


藝園草牧

夕張郡長沼町字幌内一〇二
雪印種苗株式會社
中央研究農場

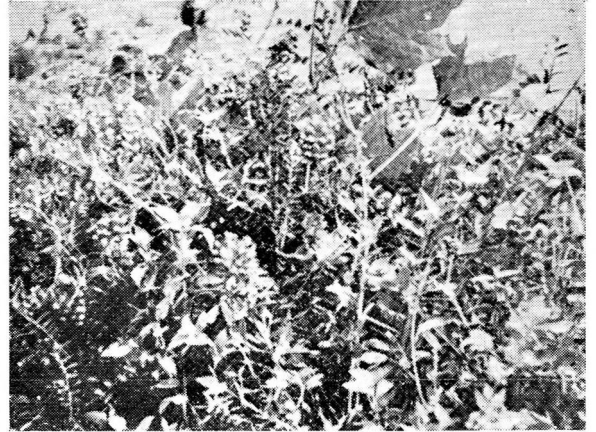


昭和三十四年四月一日(毎月一回)日登
雪印種苗株式會社

混播ならびに刈取り事例六題

(四国農試)

とうもろこしの中にやはずそうがはいつている状態



多くの草種によつて出来上つた草地

燕麦とコンモンベッチの混ぜ播き

窒素肥料はやつていない。(10月播2月末現在)

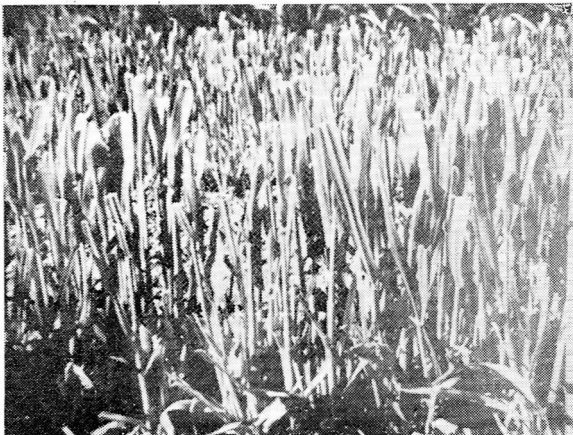


燕麦を刈つたあとの切口(2月下旬刈取直後)

丸いものはシン(即ち生長点)が切られているから伸び上つてこない。

燕麦(3月上旬)

1番刈りで高く株を残したので2番芽がよくでる。



燕麦(3月下旬)

1番刈りが低すぎたため2番芽が出にくい。