

# 冬の飼料はこうして確保しましょう

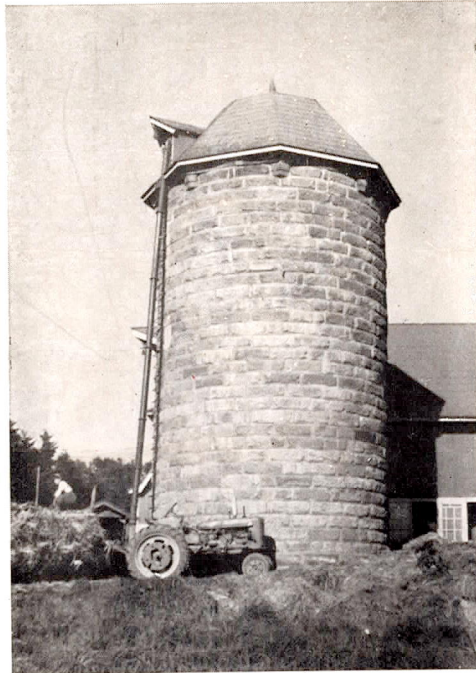
長い冬の餌が不足ですと、一年間の乳量が減るばかりか、牛の健康もそこねてしまいます。冬の餌としては、

**良い牧草の良い乾草**

**蛋白の多い良いエンシレージ**

**ビタミンの多い根菜**

この三つはどうしても充分にそろえなければなりません。



ーシにも蛋白の多いものを考えましょう。エンシレージの蛋白を多くするためには次のことを考えます。

(イ) 牧草エンシレージ

牧草エンシレージはデントコーンエンシレージに比べて蛋白は二倍以上もあります。反収も一、〇〇〇〜一、五〇〇貫はとれますから、決して損ではありません。寒くてデントコーンの不作地帯、台風でデントコーンが不安な所は牧草エンシレージを作りましょう。

(ロ) デントコーンエンシレージ

デントコーンは最もエンシレージにしやすいものです。しかし蛋白は不足ですから、良く実のつく品種をつくり、蛋白質の多い時期に刈取ります。更にまた青刈大豆を作つて、デントコーンの二〜三割を混ぜて切りこむのも、蛋白をふやすのに役立ちます。

寒い地方でもよく実のつく玉蜀黍としては、北海道で育成された一代雑種があります。草丈は低いがよく実が入りますので、これと普通デントコーンを三〜四畦毎に交互に作りますと、作柄も安定し、蛋白の増加にも役立ちます。

またデントコーンの畦幅を三尺ぐらいとり、その間にスイートクロパーを反当一きぐらい条播しておきますと、秋には一緒に刈取ることができて、一緒にサイロにつめますと、蛋白の多いエンシレージがで上ります。

**ビタミンの多い根菜**

冬は生の餌がありません。生のままで貯蔵できるビタミンの多い多汁飼料は、家畜用のビート、ルタバガ、カブなどです。冬の長い北海道では絶対に欠くことのできない餌です。

**良い乾草**

いね科、まめ科の良い牧草の混つたものを適期に刈つて乾草とします。石灰の入つた良い土地に作つた、まめ科牧草の多い乾草は、濃厚飼料にも匹敵する値うちがあるものです。

**蛋白の多いエンシレージ**

冬の高汁飼料としてエンシレージはなくてはならないものですが、冬は一般に蛋白質の餌が不足しますから、エンシレ

## 雪印種苗株式会社

本店	札幌市豊平町字美園 TEL 札幌代表 ④ 6266	受信電略	サツボロ・ユキタネ
支店	東京都墨田区横網町 TEL 東京墨田(622)2776番	受信電略	スミダ・ユキタネシテン
盛岡営業所	盛岡市青山2丁目 TEL 盛岡 8912番	受信電略	モリオカ・ユキタネ
岡山営業所	岡山市上之町 TEL 岡山 ③ 0395番	受信電略	オカヤマ・ユキタネ

牧草と園芸

第七巻 第十一号 昭和34年11月1日発行

編集兼  
発行人  
発行所

五十嵐

清

雪印種苗株式会社 (札幌市外豊平町美園)

印刷人  
印刷所

三田徳太郎  
興国印刷株式会社