

牧草と園藝

昭和 36 年 春季 特集号

雪印のたね

夕張郡之沼町字境内一〇五六
雪印種苗株式会社
中央研究農場

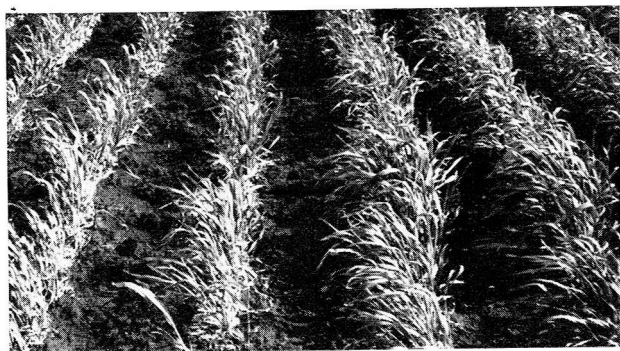


1

雪印種苗株式会社

雪印種苗育成新品種の紹介

ライ麦超多収品種(ベトクザー四倍体の春先の起生(冬枯れに強く生育旺盛))

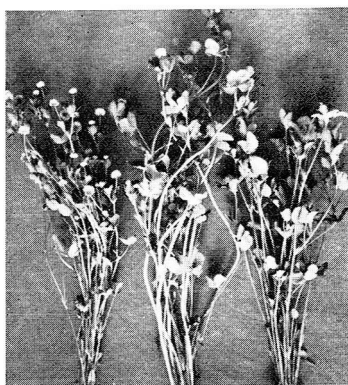


ベトクザー純系 185

ベトクザー四倍体

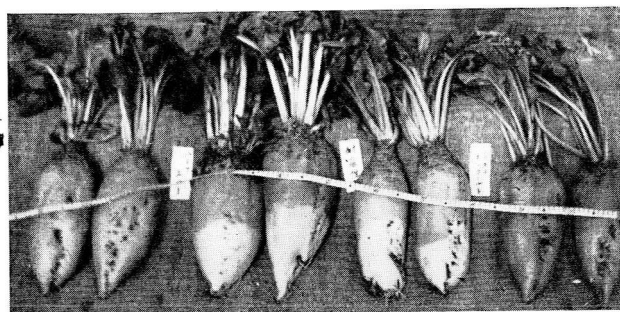


大葉多葉性ひまわり



赤クロバ
アルサイク
アルサイク
四倍体
アルサイク
普通種

褐斑病に強い新優良品種
M・G・M発売



ハーフシュガー
エロー

M.G.M

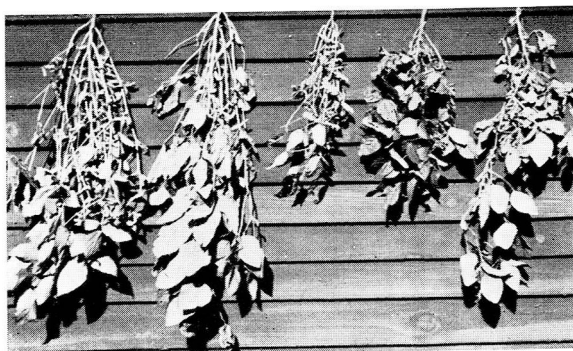
シュガーマン
ゴールド

ハーフシュガー
レッド

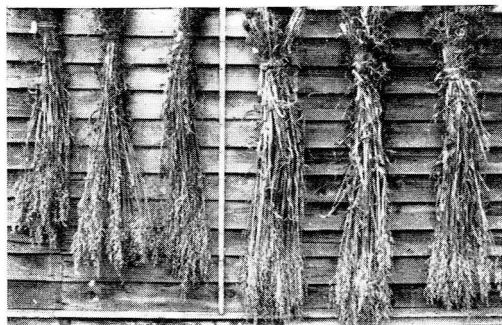


耐病性強く巨大な葉が沢山つく

雪印改良オーチャード(2番草)

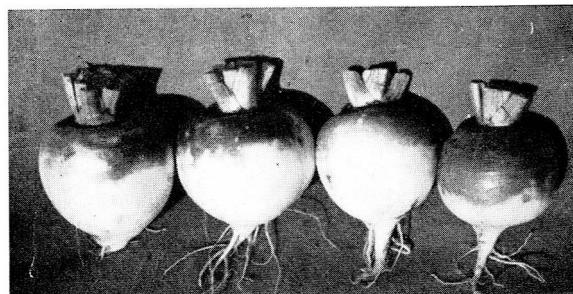


青刈大豆
黒田六尺
茶小粒
雪印一号
雪印九号
雪印一〇号



豊産多収な青刈燕麦新品種完成

豊葉
雪印一〇一号
太豊
スワロフ
ステール
ビクトリー一
号
前
進



雪印改良紫丸カブ
紫丸カブ

謹賀新年

雪印種苗株式会社

全国農民の方々には数年連続の大豊作の裡に年を越し、畜産界は益々好況裡に新春を迎え、農家の皆様には新しい意気込みで新年の増産計画を練つておられることと存じ心よりお慶び申し上げますと共に、新しいこの年の御発展と御健勝をお祈り申し上げます。

さて、酪農の基本条件である自給飼料の増産に当つては、毎々「雪印のたね」を御愛用いただき、厚く御礼申し上げますと共に、今年もまた、皆々様の御要望に應えて、優良種苗をお手許にお届けして、わが国酪農発展のお役に立ちたいと念じ、会社の総力を挙げて準備いたしておりますので、昨年同様格別の御愛顧を賜りますようお願い申し上げます。

新年の伸びゆく酪農に應えて、自給飼料増産のため今年是非とも実行したい課題は、

一、山野の草生改良

二、飼料作物専用畑の設置

三、水田前後作の飼料作物化

と申せましよう。

狭い耕地の中でも、輪作を上手にやつて飼料作物増産のため専用畑を設け、水田の前後期作にも地力増進の目的を兼ねて飼料の生産に利用し、労力や経費の許す限り、あるいは国の指導や助成をまつて四周の山野、堤塘、河川敷などを牧草化いたしまししよう。

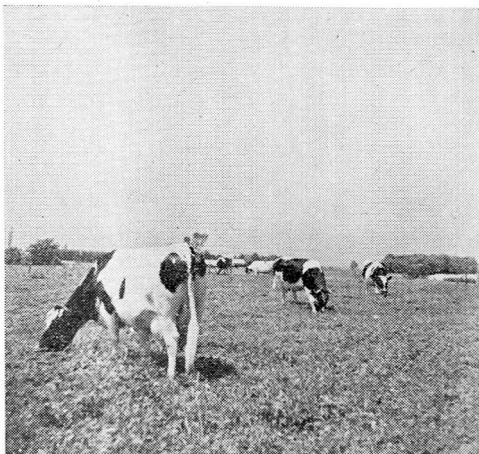
次に麦作に代るものについて考えてみたい。転換期を迎えたわが国の麦作りも畜産と結びついて飼料作物への転換が農林省の方針として打出されました。麦作を飼料化あるいは飼料作物へ転換するものに対して、年間十六億円程度の補助金を出そうという計画もあるようです。

畜産をさらに伸ばす必要が、農家の経済面からあるいは国民の食糧需要の面から、強く要望されている今日、畜産を支える自給飼料の増産について年頭にあたり、今一度考えてみたいものです。

この小冊子は、かかる観点から、皆様の御参考にまでお送りする「自給飼料増産の手引」ともいべきものです。新春の計画立案の一助ともなれば幸と存じます。

牧草と園芸 特集号 目次

表紙写真 ポンキン畑の向うに遊ぶホルスタインの乳牛群	
○雪印種苗育成新品種の紹介	二
○御挨拶	三
○私はこうして飼料をつくり酪農の経営改善に成功した!!	
北海道の部	四
東北地方の部	六
暖地の部	八
○飼料作物品種解説と栽培基準表	一〇
○混播牧草とその利用	一二
○春まき青刈作物の作付計画とその利用	一三
○水田酪農と飼料作物	一四
○種子セットの解説	一五
○種子特価表	一六
○ビニールの案内	一八
○主要飼料作物利用形態のいろいろ	一九



放牧