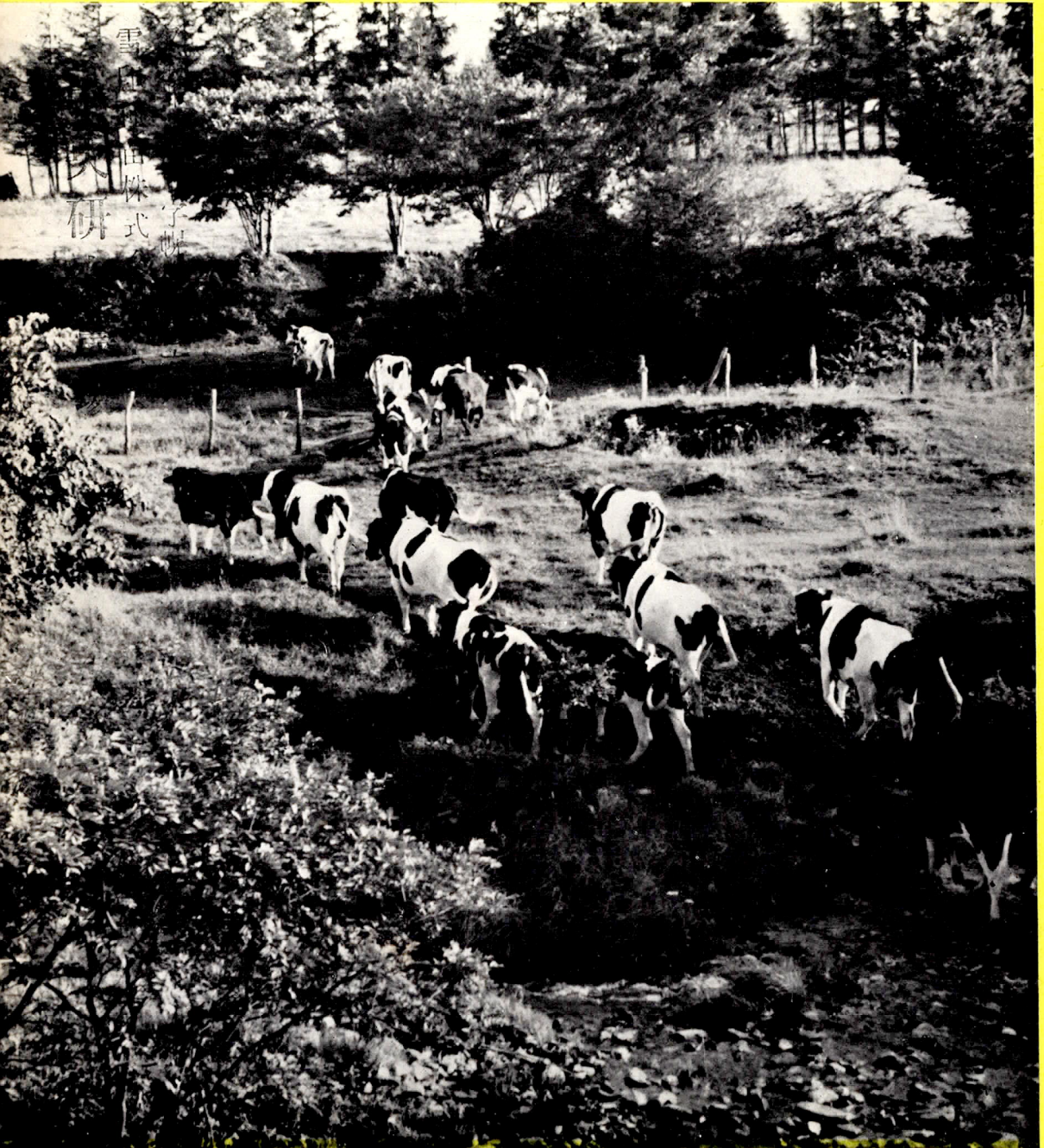


藝園草牧

第九卷・第九号

昭和二十八年五月十五日第三種郵
昭和三十六年九月一日(毎月一回)行司



雪印種苗株式會社
研

雪印種苗株式會社

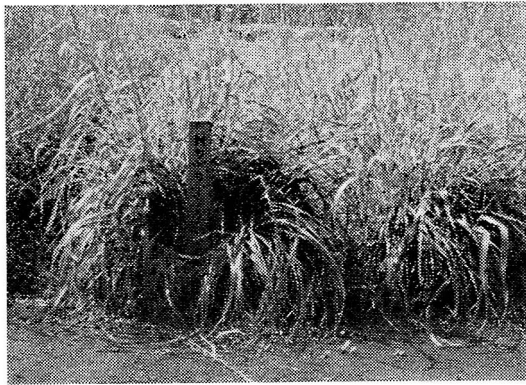
雪印がお奨めする 今後活用したい飼料作物

(1)

Hワンライグラス

イタリアンライグラスとペレニアルライグラスとの交配種

イタリアンライグラスのように葉が柔らかく、収量が多く、再生が早い一方、ペレニアルライグラスのように強く、永続性があり、短期輪作草地の主体としてどんどん利用され始めております。とくに灌漑草地では俄然威力を発揮する優良牧草です。



写真はラデノクロバーとオーチャードグラス、Hワンライグラスの混播状況（二年目）

Hワンライグラスの有利な利用法

- ・ 牧草地の早期収量を挙げるための混播
- ・ 夏枯れ地帯（西南暖地）の秋播き用として
- ・ ラデノクロバーの混播相手として

スイートクロバー

二年生の極めて生育の早い、超多収のクロバーで、一見ハギのごとく生育します。

過湿を嫌いますが夏季高温乾燥に強く、寒さにも耐え、また強酸性でない限り各種の土壌に生育しますので、各地域に利用出来るものです。

名前のように独特の甘い香があり、やや苦味があります。普通若刈して与えるかエンシレージとして与えると喜んで食べるものです。



写真下はデントコーンの

畦幅を九〇センチくらいとり、その間にスイートクロバーを条播したもので、秋に一緒に刈取り、サイロに切込みますと、蛋白含量の多いエンシレージが出来上ります。

