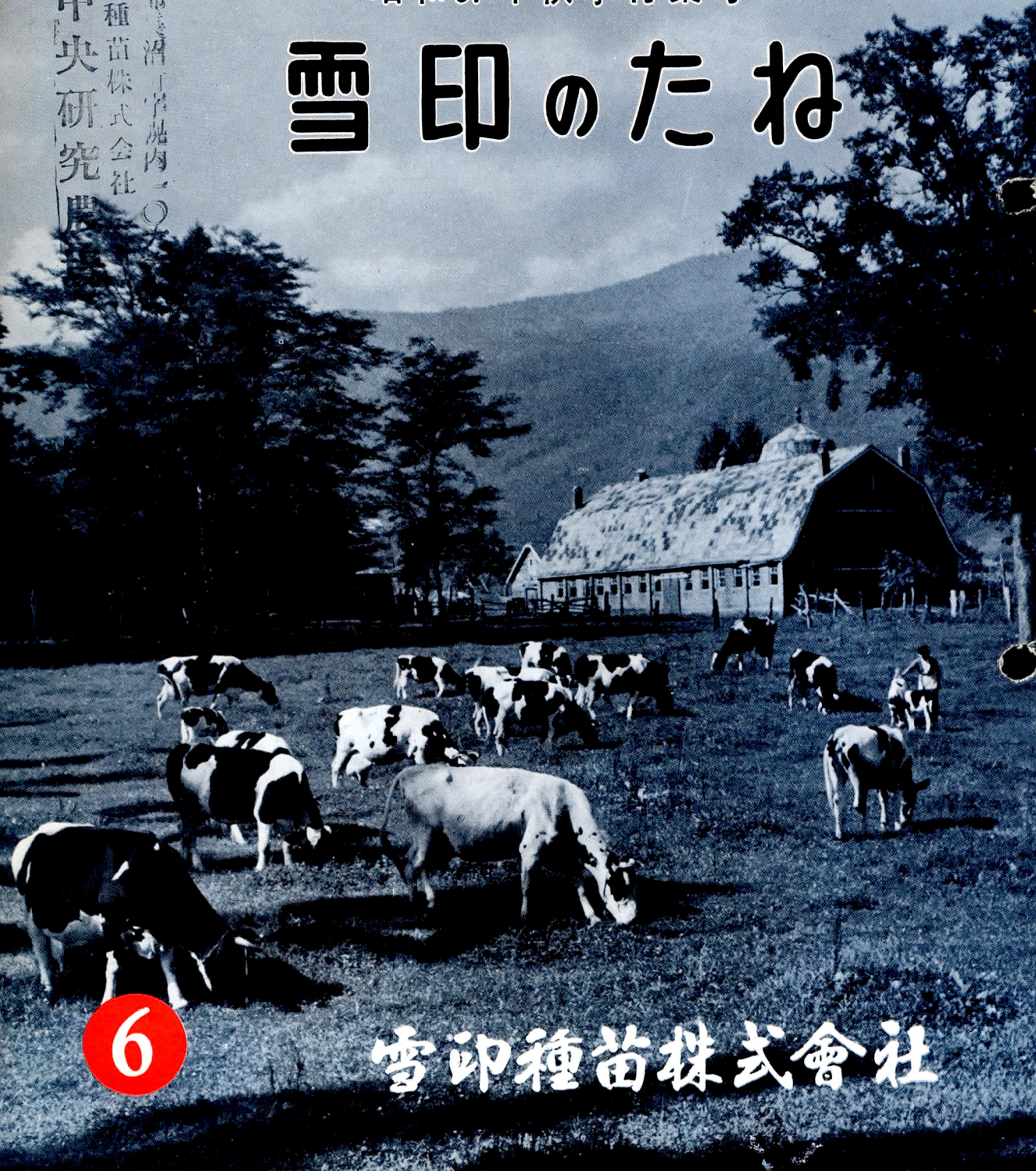


牧草と園藝

昭和37年秋季特集号

雪印のたね

夕張郡滝上字船内一〇ノ六
雪印種苗株式会社
中央研究農



6

雪印種苗株式会社

お奨めする ベスト8

赤クローバー



極めて栽培容易で、まめ科牧草の主体をなし、この内「ケンランド」は病気に強い優良種。



ベツチ

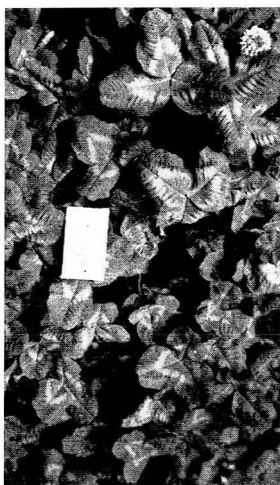
秋まき冬作として、威力を発揮し、青刈麦類との混播利用が最も有利。

ルーサン(ウイリアムスブルグ)

牧草の女王と言われる通り、収量多く、栄養価が高い。ウイリアムスブルグはとくに府県の秋まきとして最良。



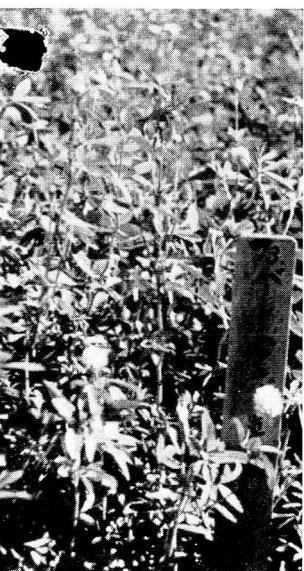
ラデノクローバー



収量多く、栄養価高く、又再生力旺盛であるため集約農経営に欠かせない牧草。葉の大きさを御覧下さい。

パーシムロクローバー

一名ウインタールーサンといわれている通り、ルーサンの休眠している時に良く生育する暖地冬作の一年生まめ科牧草。



レープ

年中栽培できる多収な青刈用なたねで、弱酸性地、湿田にも良く生育する。



かぶ

2~3ヵ月で収穫できるスピード根菜で、裏作にも容易に取り入れられる。写真右雪印紫かぶ、左下総かぶ。



ルタバガ

瘠地によくできる根菜。貯蔵力大きいので、翌春、貴重な多汁質飼料として利用。

