

牧草と園藝

夕張郡 沼川町 幌内一〇六六
雪印種苗株式会社
中央研究農場

雪印のたね

昭和38年秋季特集号



6

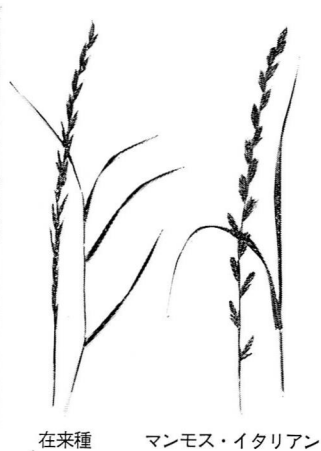
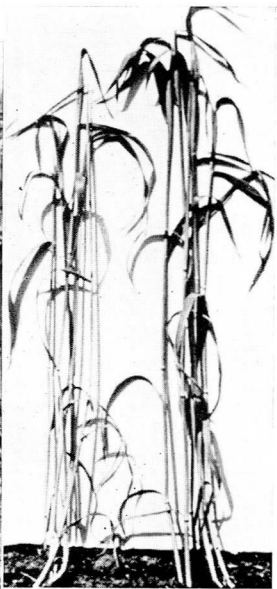
雪印種苗株式会社

秋まき ベスト3!



赤クローバー ペネスコット

牧草の先進国アメリカで育成された赤クローバーの暖地向新品种。初期生育早く、再生力も旺盛で短年利用に向きます。耐暑性もあるので、暖地でとくに威力を発揮する優良種。



イタリアンライグラス四倍体
ペレニアルライグラス四倍体
マンモス・イタリアン
マンモス・ペレニアル

在来のイタリアンやペレニアルに比べて、茎葉共に巨大、葉の量も多く、三〇〜四〇％増収の優良品種です。写真下右がイタリアン在来種、左がマンモス・イタリアンです。

ライ麦

四倍体



蛋白含量の高い葉は勿論茎も巨大で、収量は在来種に比べて五〇％多収です。冬枯にも極めて強く、寒地水田裏作用としても大いに利用できる優良品種です。写真上はライ麦四倍体の穂孕期（刈取適期）の状態です。右上の写真は右が四倍体、左が在来種です。