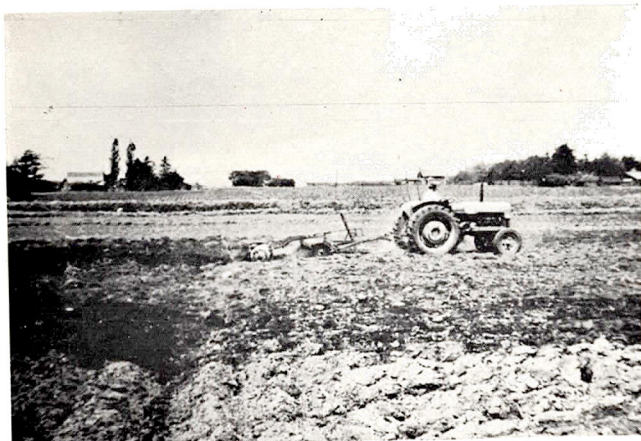




晩秋の草地管理を完全に



草勢の衰えた草地は 早期の更新を

老朽化した草地は経営を貧困にする
寸です。土地の若返りをはかるため
に躊躇することなく秋耕しをたくさ
んやっておきましょう。

優良草地には追肥を

活力のある草地は明年の増収の鍵で
す。秋末の尿撒布と追肥の励行を忘
れずにいたしましょう。

種類 時期	まめ科牧草	いね科牧草	混播の場合
秋末 越冬前	6号 5号 2号 20~30 kg	2号 5号 6号 20~30 kg	2号 5号 6号 20~30 kg
早春 芽吹前	6号 5号 2号 30~45 kg	3号 2号 30~45 kg	2号 5号 6号 30~45 kg
刈取後 (毎回)	6号 5号 2号 30~45 kg	3号 2号 30~45 kg	2号 5号 6号 30~45 kg

片倉の草地用尿素化成肥料

- 1) 刈取直後日中は露のない時に切株の上から撒布します。
- 2) 条播の場合には畦の上に撒布します。
- 3) 牛尿は追肥に使います。

雪印種苗株式会社

本店 札幌市美園 60 電話 札幌 代表 (83) 1161 番 電略 サツポロヒガシ・ユキタネ
支店 東京都台東区御徒町 2 の 15 東慶ビル 電話 東京下谷 (832) 8877 番 電略 タイトウ・ニキタネ
盛岡営業所 盛岡市青山 2 丁目 25 の 5 電話 盛岡 ㊟ 8912 番 電略 モリオカ・ニキタネ
岡山営業所 岡山市巖井字丸山 1482 の 1 電話 岡山 ㊟ 0395 番 電略 オカヤマ・ニキタネ

昭和38年11月5日 発行