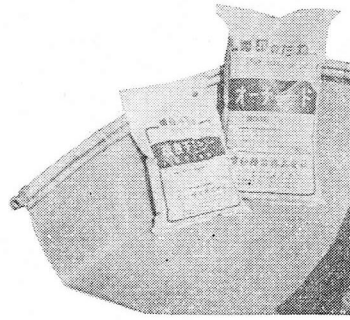


会社だより



札幌種子工場より

本年もまた工場よりお便りする時期となりましたので、概略をお知らせすることにいたします。

本年は春以来天候不順の予想で心配しておりましたが、稲作のごときは予想に反し戦後二回目の大豊作とか農家の皆様の御努力の程心から感謝いたしております。弊社経営の採種圃も採種農家の御進精により不順な天候を克服し良質の種子を目標通り生産されたことは先月号生産課便りで明らかなる所でありましたが、その生産種子の集荷作業も一部は天候に災されたところもありますが、先ずまずの成績で、道産種子の大部分は搬入完了し原料倉庫もほとんど満庫の状態となりましたので、精選作業も例年より早目に着手しており目下精選作業の総

仕上げに総力をあげております。

なお輸入種子については輸入手続きも順調で十二月中には大部分の種子が入庫される見込みとなりました。

精選作業 国内産牧草種子の首位にある赤クローバー、オーチャード、チモンシー種子は近年輸入種子より気候、風土に順応した国内産種子と言う事で需要が増大して来ましたが、弊社における生産量も増加し、従って精選量も大幅に増加したため、早くより精選作業に着手先般完了いたしました。本年産種子は幸いにも採種期に天候に恵まれたためと、採種農家の採種技術の向上もあり色沢、粒形共に良好で自信のある良質種子に精選されました。

次に弊社販売の家畜ビート種子は弊社上野幌育種場で多年に亘り育成改良した品種が多い関係もあり、家畜ビートの大部分は国内産であるが、採種農家も採種に馴れ本年は申し分のない良種子が大量に生産されたため、すべての精選機をフルに運転開始し、同時に種子消毒(発芽促進、立枯病予防のため包装前に特殊の操作により消毒を行ない包装する)包装作業と併行し作業を進めたため本月初めには作業完了の予定です。また秋作物の大豆類等は未集荷であるが、雪印改良紫かぶ、ルタバガその他種子についてはそれぞれ良質のものが生産されたため前期以上の良種子に精選されました。

種子の検定 精選作業もほぼ完了したので種子検定作業に入り種子検定の内最も大切な発芽試験作業も順調に進み発芽不良等

の事故発生のないように万全の策を講じております。

包装作業 家畜ビートの包装は本月上旬で完了するので種子検定完了したものから包装作業に入りますが昨年度より従来の紙袋詰に代わって、種子の保存上にも良く、破袋事故の少ない且取り扱いの便利なポリエチレン袋を採用実施いたしましたところ、予期以上の好評です。本年も大部分の種子はポリエチレンを使用したすことになり、ポリ袋詰作業も本月より本格的に作業を進め、早期発送に全力を注ぎたいと思っております。

なおポリ袋詰種子は一部の人から発芽低下を懸念される向きもありましたので、当工場では二時間、四時間、六時間等長時間に亘り盛夏に炎天下の日光に当て発芽に及ぼす影響を試験調査いたしておりますが、今ところ全くその影響はなく、発芽率の低下も見受けられない様ですが、なお念のため本年一カ年継続して調査いたす予定です(一カ月毎に同一資料を取り発芽試験を行なっている)。しかし常識的に種子の含水量(水分%)が多い場合日光に当て貯蔵する場合は発芽に影響することは考えられますので、播種する場合も長時間日光の直射する圃場等に放置するようなことのないよう取り扱いに注意することが大切であります。

次に昨年自動秤量機新設をお知らせいたしました子が予定通り設備し、それぞれ運転いたしましたところ三秒毎に誠に的確に、しかも自動的に秤量され能率も向上された

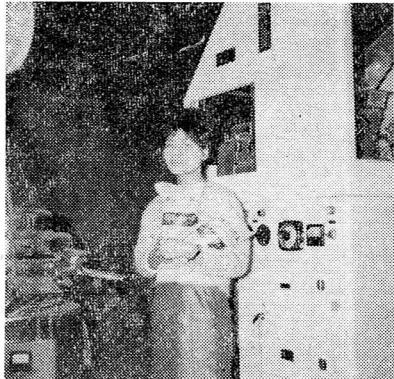
次第ですが、本年もフルに運転し早期出荷をめざして工場員一同作業に精励いたしておりますので、飼料作物の増産計画は早目に樹てられ、種子の手当ても一日も早くこなされるようお願いいたします、札幌種子工場よりの便りといたします。(仙波)

訂正とお知らせ

- 九月号七頁第一図の註
イタリアンライグラスとフィールドブローム収量比較 A. フィールドブローム B. イタリアンライグラス
- 十月号表三の写真説明
平型美園
- 十一月号十一頁下段右図説明
ジンバリ

○ 来年は新しい企画を盛って、読者の皆様の御期待に副いたいと考えております。大分お寒くなつて参りました。お風邪を召されぬ様、良いお年をお迎え下さい。

編集 子



新鋭自動包装機