

# 牧草と園藝

昭和39年春季特集号

## 雪印のたね

夕張郡後沼町  
雪印種苗株式会社  
内一〇六六

中央研究農場

1

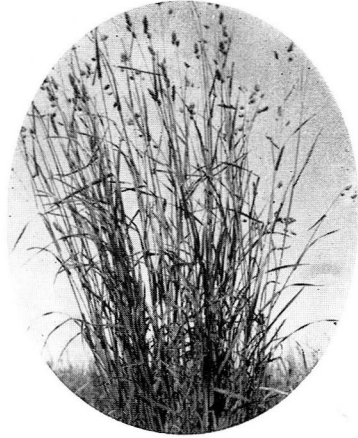
雪印種苗株式会社





メドウフェスク

放牧地、採草地いずれにも用いられ、再生力が強く、永年性で乳牛の嗜好も大きい。



オーチャード  
(フロード)

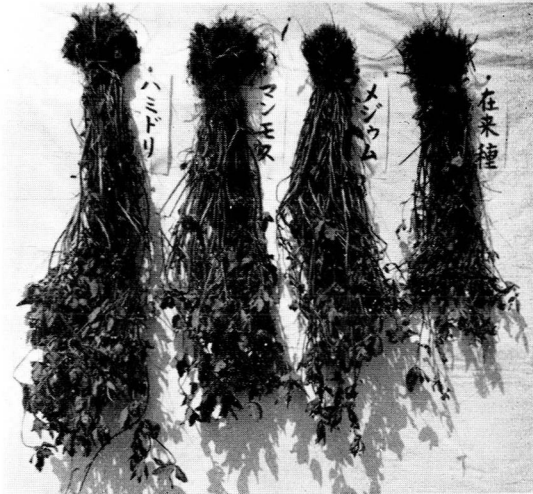
在来種より晩生で刈取期の幅があり採草地に適す。



チモシー  
(クライマックス)

ルーサン、赤クロバーなどまめ科と混播して採草地に用いる。

各地で  
活躍  
している



ハミドリ マンモス メジウム 在来種  
日本中どこでも作られる赤クロバーの優良品種

雪印の  
牧草



白クロバー (ニュージーランドホワイト)

不良土壌、連続放牧にも耐えて、稠密な繁茂を続ける。  
混播放牧地に適す。



ルーサン (デュピー)

乾燥に強く、蛋白含量が最も高い高級牧草。土地を作  
ってから栽培したい。