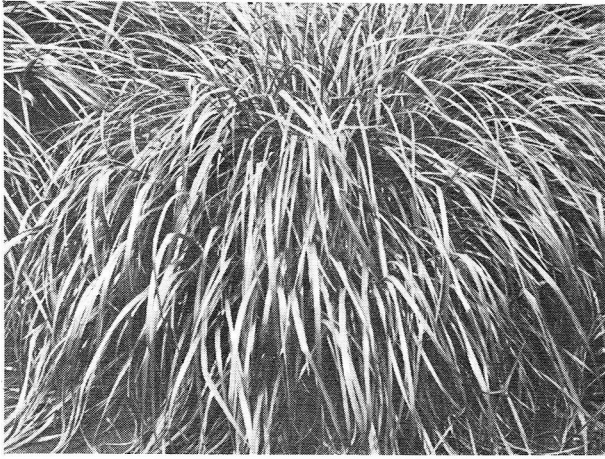


雪印のたねで

思いきり増産



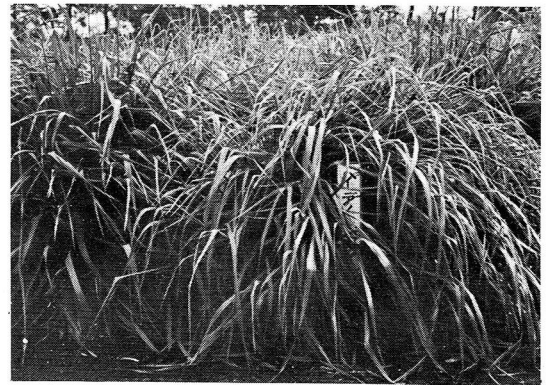
永年放牧地にラデノクロバーと混播利用に適する
マンモスペレニアル



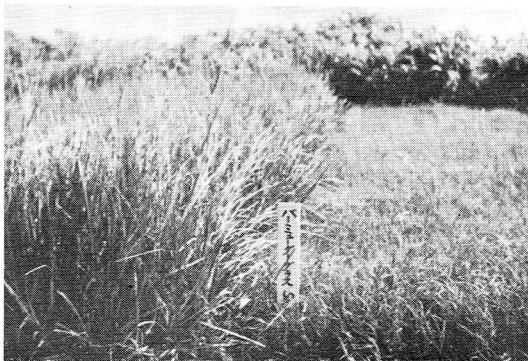
収穫適期の混播牧草



暖地牧草 バビアグラス



将来利用が期待される ハーディンググラス



暖地牧草 バーミュダグラス



左マンモスイタリアン 右イタリアンライ在来種



ルーサン・ブローム混播
一番牧草の収穫



果樹園の草生栽培
オーチャードグラス
赤クロバー

雪印種苗株式会社

本 店 札幌市美園2条1丁目 電話 札幌代表 (83)1161番 電略 サツボロヒガシ・ユキタネ
支 店 東京都台東区台東3丁目41-5 電話 東京下谷 (832) 8877番 電略 タイトウ・ユキタネ
東慶ビル
盛岡営業所 盛岡市青山2丁目25の5 電話 盛岡 ② 8912番 電略 モリオカ・ユキタネ
岡山営業所 岡山市巖井字丸山1482の1 電話 岡山 ③ 0395番 電略 オカヤマ・ユキタネ