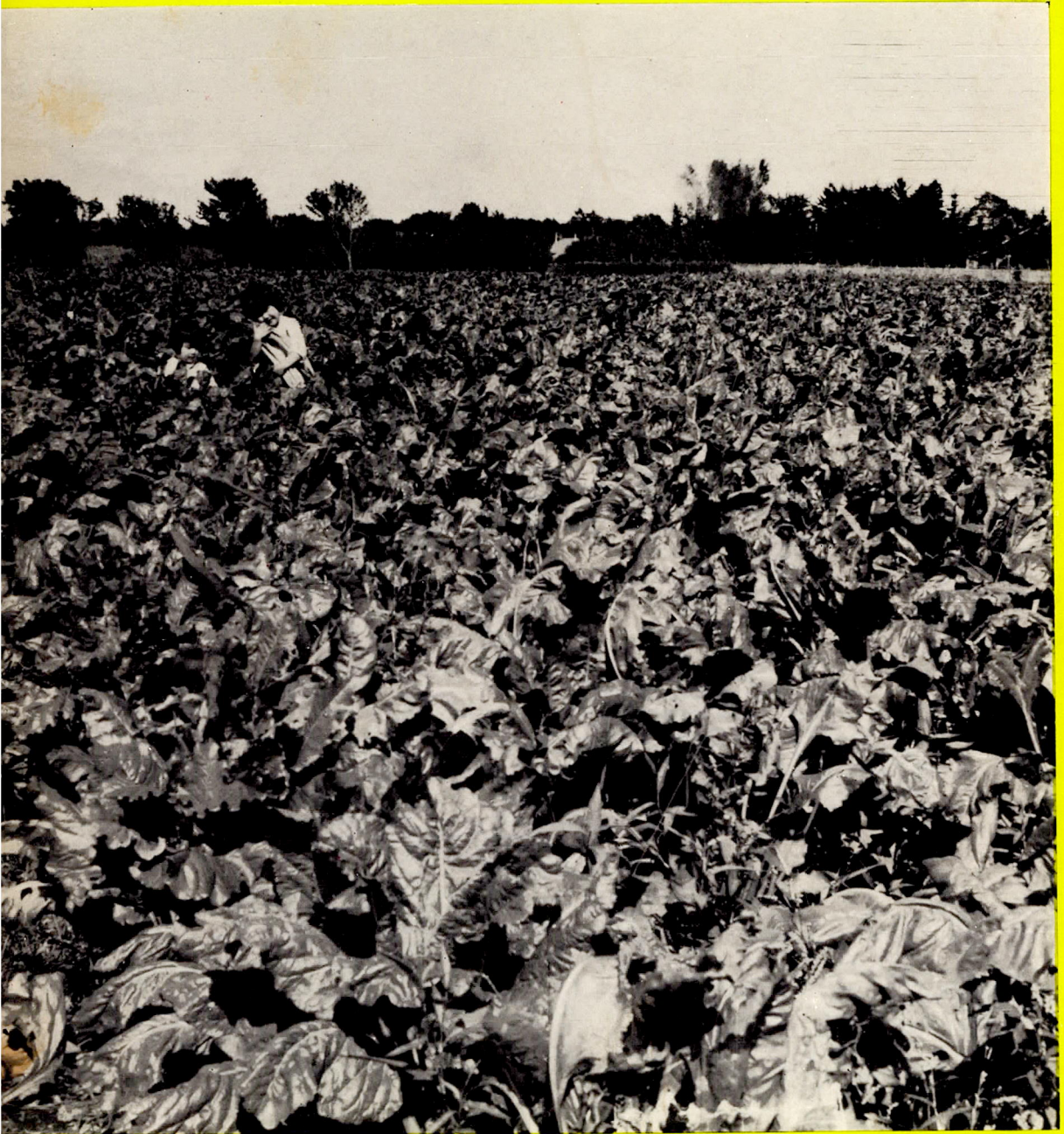


# 牧草と園藝

第十二卷・第十号

昭和二十八年五月十五日第三種郵便物認可  
昭和二十九年十月一日(毎月一回)日発行



雪印種苗株式会社

# 新発表!

美園交配

ニューサッポロ

ホーレン草



## 特 徴

- 1 春播きの場合、早出しができる。
- 2 抽臺が遅いので出荷利用期間が長い。
- 3 葉の幅広く、葉柄も長い、葉肉は薄く、根色は濃い方で、品質、食味共に抜群である。
- 4 盛夏期を除けば、初秋用としても良い。

ホーレン草の春播栽培では生育早く、抽臺の晚いということが品種としての必須条件と考えられます。弊社育種場ではミンスターランドの改良をてがけてきましたが、春播として、株の太り、抽臺性について札幌大葉、ピロフレーに近く、しかも生育の早い品種の必要性を認めて本種を育成したものであります。

美園交配「ニューサッポロ」ホーレン草は葉色濃く、皺の少ない尖葉形で、葉の幅はやや広い。葉柄も長いので市場出荷に適し、葉肉も札幌大葉、ノーベルより薄く、根色濃い方で、品質、食味とも極めて優れています。本種は初期生育早く春、秋播とも他種にまさり、抽臺も札幌大葉より少ない特性を有しています。

本種は抽臺が遅いので春播して特性を充分生かすことができます。早春から五月にかけて播くと出荷期間の幅も広がります。ただ本種は暑さに対してバイキング、キングオブ・デンマークに劣るので夏播には使用できません。

本種の秋播の場合は試験成績にも示している様に八月上中旬播の場合、初期生育が日本種、ニューアジアより優れています。

尚数量に限りがありますので、予約御注文を承っております。

第一表 春播試験成績 (千葉)

(播種期 3月17日 調査 5月16日)

	ミンスター ランド	美園交配 ニューサッポロ	ニュー アジア	豊 葉	日本種
抽臺始(月日)	5.10	5.13	5.4	5.4	5.3
草 丈(cm)	35.2	39.2	49.6	44.0	42.8
葉 数 (枚)	13.6	17.8	22.0	24.2	24.2
葉柄長 (cm)	12.0	13.6	15.4	11.0	11.6
葉身長 (cm)	14.8	18.0	17.8	15.2	11.4
葉 幅 (cm)	10.0	12.2	10.6	9.2	7.8
1 株 重 (g)	41	81	83	74	62
品 質	中	上	上	上	下
春播適否	良	優	良	良	可

第二表 秋播試験成績 (上野幌)

(播種期 8月5日 調査 9月10日)

品種名	抽臺期 (月日)	草 丈 (cm)	葉数 (枚)	葉柄長 (cm)	葉身長 (cm)	葉 幅 (cm)	1 株 重 (g)	抽臺率 (%)	根及 根色
美園交配 ニューサッポロ	9.10	35.2	13.8	15.2	18.6	13.9	38.8	初め	良濃
ニュー アジア	8.28	31.9	11.4	17.2	16.7	11.7	26.0	82.9	やや淡
ミンスター ランド	9.12	31.5	13.2	16.5	16.1	10.2	28.1	0	良濃

