

牧草と園藝



雪印種苗株式會社

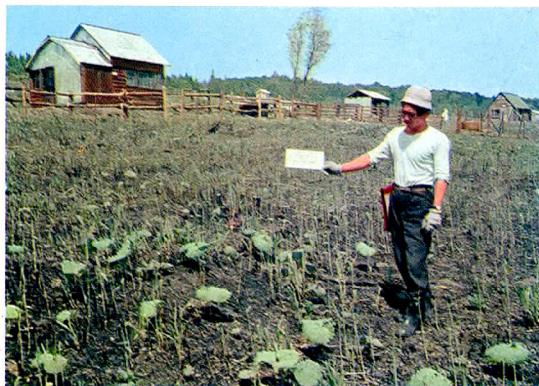
蹄耕法による放牧草地の造成

北海道農業試験場草地開発部 高野 信雄



① 二次林のササ地

このような状況の野草地も良好な草地在られる。
立木の抜採より始める。

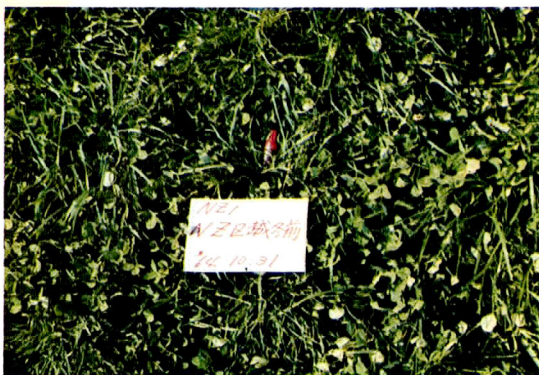


③ ストッキング後20日の状況



② 火入れの状況（猿払の牧野）

火入後に木柵を作る。



④ 蹄耕草地越冬前の状況

造成時の10アール当り播種量は下記の通り。

オーチャードグラス	1.0kg
メドウフェスク	0.5
ケンタッキーブルーグラス	0.5
白クローバ	0.2
ラデノクローバ	0.3
イタリアンライグラス	0.5
赤クローバ	0.5
計	3.5kg