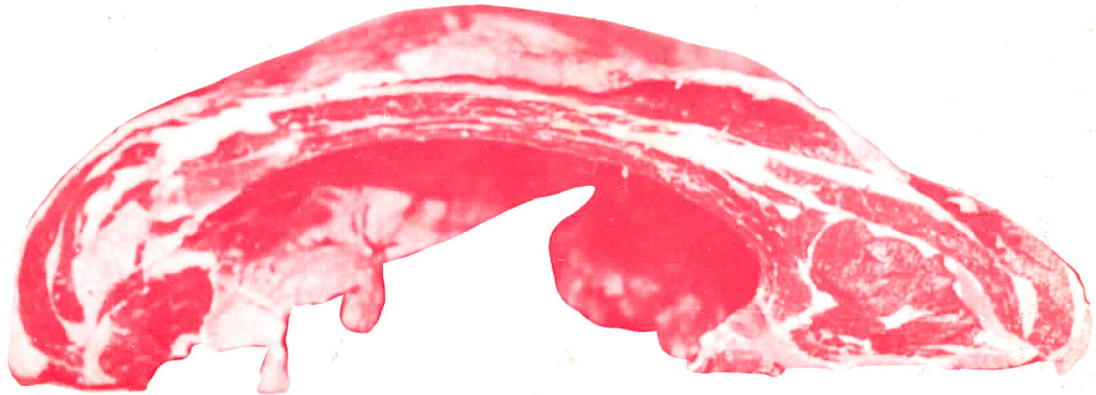


ネオカーフミルク

乳用牛，肥育牛の基礎を作る高カロリー的人工乳!!



ネオカーフミルク 4つの特徴

- 良質な高脂肪・高カロリーで発育は抜群!
- 特許の製法で温湯にさっと溶け給与が一段と便利!
- コーティング(脂肪球の被覆)で酸化を防止!
- 高い飼料効果で飼料費は15%も安価!

雪印肉牛用配合飼料でもうかる肉牛肥育を!

規格名	保証成分%				各種飼料の特色
	粗蛋白	粗脂肪	粗繊維	粗灰分	
ネオカーフミルク	26.0%以上	10.0%以上	2.0%以下	12.0%以下	良質な高脂肪添加人工乳
カーフフード	20.0	3.0	7.0	10.0	嗜好性の良い早期離乳飼料
子牛用	16.0	2.0	10.0	10.0	粗飼料との併用に適合する子牛育成飼料
肉牛前期用	15.0	2.0	10.0	10.0	赤肉生産を目的とする高蛋白飼料
肉牛後期用	14.0	2.0	10.0	10.0	赤肉にサシを入れる高カロリーの仕上用飼料

配合飼料カタログ，ホルスタイン雄子牛の育成法，肉牛用配合飼料の手引を発行しておりますので別途お申しつけ下さい。



雪印種苗株式会社

本店 札幌市美園2条1丁目 電話 札幌代表 83-1161 番 電略 サッポロヒガシ・ユキタネ
支店 東京都台東区台東3丁目東慶ビル内 電話 東京代表 833-5511番 電略 タイトウ・ユキタネ
盛岡営業所 盛岡市青山2丁目 電話 盛岡代表 47-3452番 電略 モリオカ・ユキタネ
岡山営業所 岡山市巖井1482 電話 岡山 52-0395番 電略 オカヤマ・ユキタネ
釧路工場 釧路市鳥取南5丁目1の17 電話 釧路 3-6627番 電略 クシロ・ユキタネ