

秋だいこんの栽培型と品種

だいこんは周年栽培されているが、沢庵、加工向、冷涼地での貯蔵用と秋だいこんの需要がもっとも多い。秋だいこんは適温下の栽培であるから容易に作れ、単価も安いことが多い。市場向栽培では早播がねらわれるが温暖地では高温障害のため肥大悪く作柄安定しない。一方北海道では美濃早生を除き、早播（7月下旬～8月早々、低温感応が主原因で年により差あり）によって抽苔を惹きおこす原因となる。

各地で需要に応じた優良な適品種をとりあげることが大切であり、また適期に播いて肥培につとめ、生育を早めることが良質だいこんの多収につながり、価格競争にもうちかつことになる。

作 型 と 適 品 種

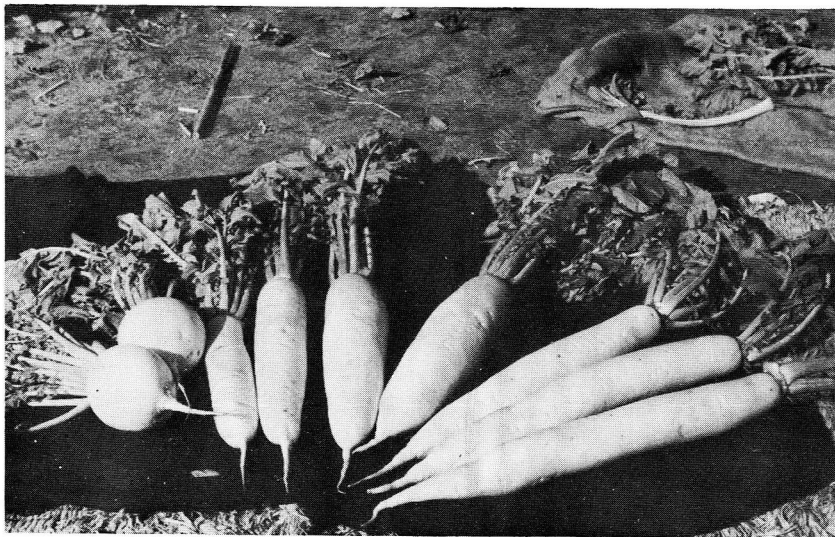
地 帯 別	播 種 期	収 穫 期	適 品 種
北 海 道	7月下～8月上	10月	宮重、美濃早生、大蔵
東 北	8月中～下	10～11月	宮重、理想、地ダイコン
関 東	8月下	10～12月	練馬群、秋づまり
関 西	8月下～9月上	10～12月	宮重、聖護院、大蔵
九 州	9月上～中	10～1月	理想、宮重、大蔵、地ダイコン

◇宮重系 葉は立性、抽根部多く生育早い。土質、環境に対する適応性広いので各地に作られる。暖地での早播はウイルスに弱いのでさける。長太、源助、総太りなどの品種があり、沢庵、切漬、煮食、切干、貯蔵用と用途は広い。いずれも青首種で、沢庵に青首を嫌うむきもあり、白首宮重も育成されたが形状など長太から見るとやや劣っている。

◇練馬系 関東地方の代表種で根形は首部細い長紡錘形、沢庵用として極めて優れている。抽根部少ないので土質に限定をうける。練馬細尻が代表種で、ウイルスに強い高倉、やや短かくて尻のつまる西町理想などの優良種がある。

◇秋づまり系 練馬系に属するが、根身の半分程抽根するので耕土の浅いところでも良くできる。円筒形で尻がつまり形が良く揃い、質優れ主として煮食用に用いられるが糠味噌にも向く。秋づまりより選抜改良された大蔵大根はさらに形が整い、ウイルスに強いのでこの系の代表種として各地で作られている。

◇聖護院系 京都原産の球形種で適応性広く、各地でベッタラ漬などに用いられている。早生、中生、晩生があり、早生は扁円、中生は球形、晩生は長めの球形で、早生中生はス入りが早いから肥培して早めに収穫するのがコツ。



聖護院系

秋づまり系

練馬系

サイレージ調整はバキュームサイロで!

昨年発売以来人気最高

今年も手軽で場所をとらぬバキュームサイロで
高品質のサイレージを作ろう。

バキュームサイロの特徴は

- ◎固定したサイロが不要
- ◎どこでも、いつでも作れます
- ◎真空にするので理想的な乳酸
醗酵をします

バキュームサイロの利用は

- ◎固定したサイロのない時に
- ◎詰込み材料が余った時
- ◎青刈飼料の不足時期
- ◎牧草の夏枯対策に

ヤマトビニール・バキューム・サイロ

送料込

1. 1セットには被覆シート、下敷シート、クリップ、排気チューブ、排気バルブ、バンドを含んでおります。
2. 下敷シートは1回毎に更新し、被覆シートは3~4回使用できます。
3. 規格外を御希望の折は御相談下さい。

規格	標準トン数	積上げ寸法				標準所要面積		成牛1頭当りの 給与日数	セット価格	下敷シート価格
		上幅	下幅	高さ	長さ	牧草	ダントシ			
Y-5	5	1.3m	2.0m	1.4m	5.0m	25	7	200日	9,400円	2,150円
Y-7	7	1.3	2.0	1.6	6.0	35	10	280	11,700	2,480
Y-12	12	1.3	2.0	1.7	9.0	60	17	480	15,130	3,580
Y-20	20	1.8	2.2	2.0	11.0	100	29	800	19,960	3,830
Y-40	40	3.2	3.8	2.0	12.5	200	57	1,600	26,830	4,680
Y-75	75	4.4	5.0	2.3	15.0	370	110	3,000	38,520	7,770

バンドーゴム製バキューム・サイロ

送料込

1. 1セットには被覆シート、下敷シート、排気チューブ、排気バルブ、バンドを含んでおります。
2. 上下シート共に10年以上利用できる本格的バキューム・サイロです。

規格	標準トン数	被覆シート	下敷シート	セット価格
T-3	3	幅4.5×長6.0m	幅2.25×長3.7m	41,500円
T-5	5	幅4.5×長7.0	幅2.25×長5.2	47,300
T-10	10	幅9.0×長7.5	幅4.3×長3.0	99,000
T-15	15	幅9.0×長8.5	幅4.5×長4.0	110,600
T-24	24	幅9.0×長10.5	幅4.5×長6.0	136,000



雪印種苗株式会社

- 本店 札幌市美園2条1丁目 電話 札幌代表 83-1161番 電略 サツポロヒガシ・ユキタネ
- 支店 東京都台東区台東3丁目東慶ビル内 電話 東京代表833-5511番 電略 タイトウ・ユキタネ
- 盛岡営業所 盛岡市青山2丁目 電話 盛岡代表 47-3452番 電略 モリオカ・ユキタネ
- 岡山営業所 岡山市巖井1482 電話 岡山 52-0395番 電略 オカヤマ・ユキタネ
- 上野幌育種場 札幌市厚別町上野幌815 電話 札幌 89-2803番
- 草地酪農研究農場 千葉市長沼原町 電話 千葉 59-2826番
- 藤の沢農場 札幌市藤野1区 電話 札幌 59-8527番
- 江別工場 江別市1番町16の1 電話 江別 2-3047番
- 釧路工場 釧路市鳥取62 電話 釧路 23-6141番 電略 クシロ・ユキタネ
- 松戸工場 松戸市根本字大道下 電話 松戸 62-9155番