

増収には優良品種の利用を！ この見事な収量を皆さんの手で！

雪印育成優良品種



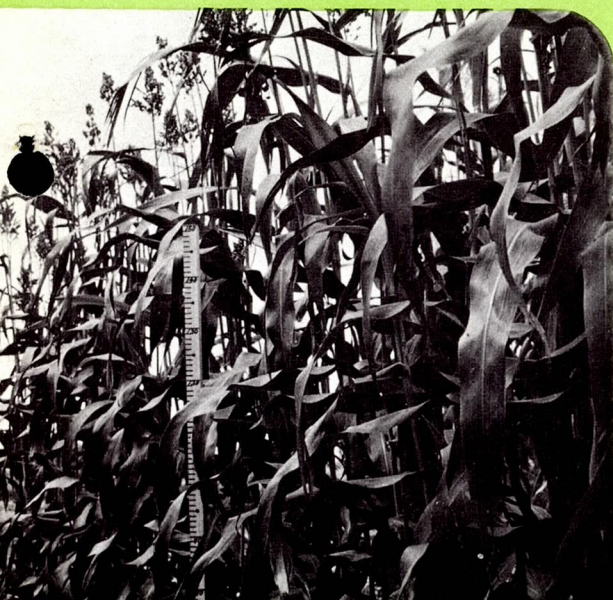
スイート・ソルゴー

再生旺盛で3～5回刈取、高栄養の青刈多収品種。



ハイ・スーダン

耐病性。1代雑種(F₁)新品種。再生旺盛、高収量。



雪印ハイブリッド・ソルゴー

2～3回刈取では最高収量。サイレージ用適品種。



家畜ビート・M・G・M

夏の家畜根菜。糖分含量多く、嗜好の良い耐病性品種。

増収には優良品種の利用を！ この見事な収量を皆さんの手で！



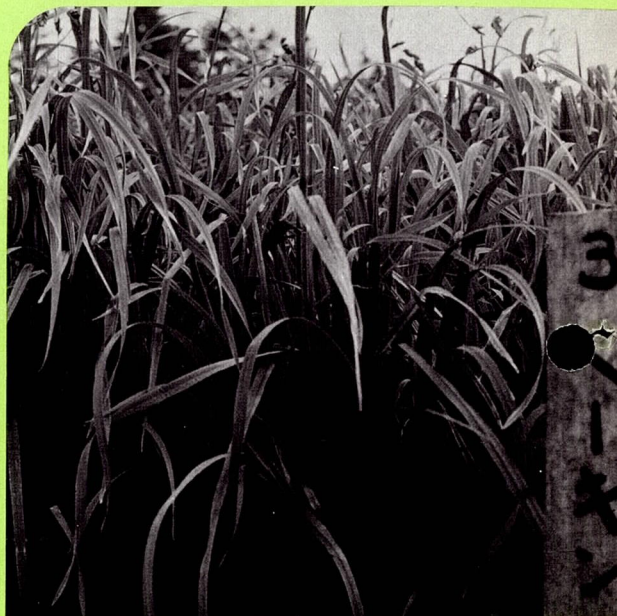
雪印育成優良品種



赤クローバ・ハミドリ

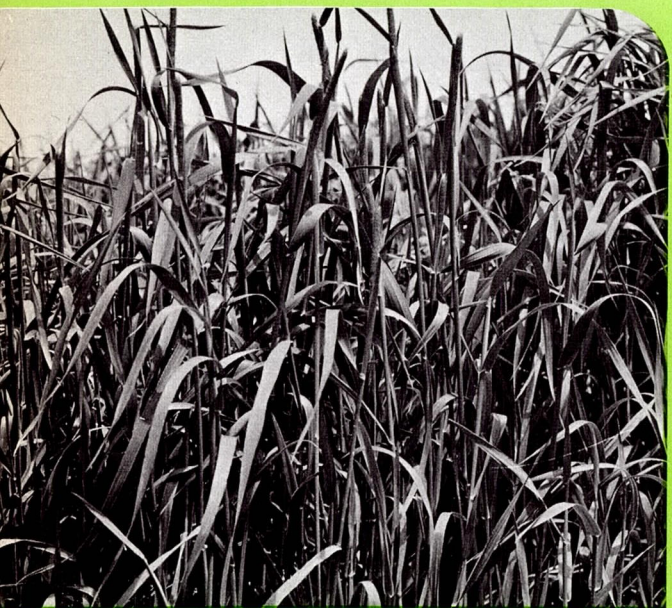
OECD
登録品種

緑葉豊富な耐病多収品種、北海道奨励品種。



オーチャードグラス・ヘイキング

葉が多く雲形病に強い、晩生多収品種。採草型。



チモシー・ホクオウ

早生、再生旺盛な耐病多収品種。北海道奨励品種。



マンモスイタリアンA | 巨大型、再生早く、全国
マンモスイタリアンB | に好評の多収品種。

増収には優良品種の利用を！ この見事な収量を皆さんの手で！



雪印育成優良品種

マンモス・ペレニアル
巨大型、放牧採草兼用



青刈えんばく太豊
長稈、茎が太く葉の豊富な
春播き用多収品種



家畜かぶ
雪印改良紫丸かぶ
巨大型多収品種。



青刈大豆・新黒千石
半つる性、伸長型
短期に生育する多収種。



多頭化のための飼料づくり 年間に **20** ^{トン} / 10アール の多収獲

〈関東地方以西の平地の例〉

(数量は10アール当り)

作物の組合せ	播種量 (キロ)	播種法 (センチ)	基肥 (キロ)						追肥 (キロ)	栽培暦												生草重 (トン)	合計 (トン)		
			堆肥	硫安	過石	燐燐	塩加	石灰		1月	2	3	4	5	6	7	8	9	10	11	12				
スイートソルゴー	2	60×条播	3000	30	30	30	15	200	尿素30 塩加20															10	20
マンモスイタリアンA	2.5	散播	(草地用尿素化成2号 120)						尿素30															10	
ハイ・スーダン	3	60×広巾条播	3000	30	40	—	15	200	尿素30															10	20
マンモスイタリアンA	2.5	散播	(草地用尿素化成2号 120)						尿素30															10	
家畜ビート(ハーフェロー)	1	60×条播 株間30cm に間引	3000	30	60	—	20	200	尿素15															11	20
マンモスイタリアンA	2.5	散播	(草地用尿素化成2号 120)						尿素30															9	
ローズグラス	1.5	60×条播	3000	30	40	—	15	200	尿素30															10	20
マンモスイタリアンA	2.5	散播	(草地用尿素化成2号 120)						尿素30															10	

△……播種期、——……生育期間、// // //……刈かく期(数字は刈取回数) ○……追肥期。