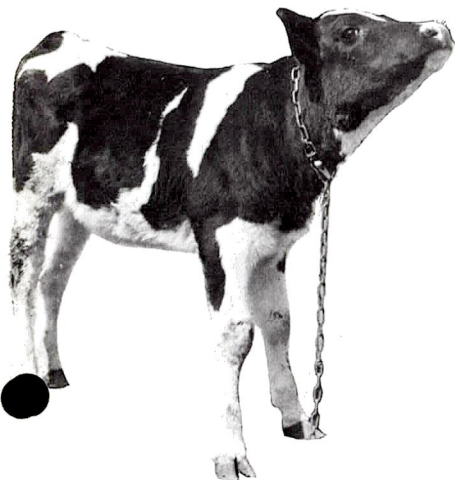


# 雪印育成飼料 の 案 内



良質脂肪の特殊高度添加の高カロリー一代用乳

## 雪印ネオカーフミルク

- 良質の脂肪を独特の方法により、均質添加
- 脂肪の完全乳化により、高吸収で発育は抜群
- 脂肪球の被覆（コーティング）で酸化防止
- 飼料効率が高く、飼料費節減

早期離乳用人工乳 / 新しいペレット飼料

## 雪印カーフスターター

- ネオカーフミルクと併用給与する早期離乳飼料
- 嗜好性、消化性のすぐれたペレット状
- 飼料効率が高く、経済的

姉妹品 / ミール状早期離乳用人工乳

## 雪印カーフフード

ミール状人工乳を希望の方は、カーフスターターと同じように、このカーフフードをお使い下さい。

### 雪印子牛育成用飼料の給与体系

#### ● 育成体系図式（子牛誕生から初産分娩まで）

日 令	7日	45日	90日	240日	初産分娩
飼料	初乳	ネオカーフミルク カーフスターター	子牛用配合	若牛用配合	

#### ● 自家育成方式

	7日	45日	100日
初乳	ネオカーフミルク 増減給与	カーフスターター制限給与	
	良質乾草		
	自由飲水		

雪印ネオカーフミルクの給与量を子牛の生後日令によって増減し、雪印カーフスターター（または雪印カーフフード）を制限して給与する、きわめて安全性の高い育成方法です。自家育成の少頭数飼育の場合に好適です。

#### ● 集団育成方式

	7日	45日	100日
初乳	ネオカーフミルク(1日当り500g)定量給与	カーフスターター不断給与(1日当り2.5kgの範囲内で)	
	良質乾草		
	自由飲水		

雪印ネオカーフミルクを子牛の生後日令にかかわらず定量給与し、雪印カーフスターターは不断給与する省力的な育成方法です。育成センターや育成専門家により好適です。乾草、飲水は自家育成の場合も良質のものを充分与えて下さい。

雪印乳牛用、肉牛用、養鶏用、養豚用各種配合飼料も取扱っております。カタログご請求下さい。