

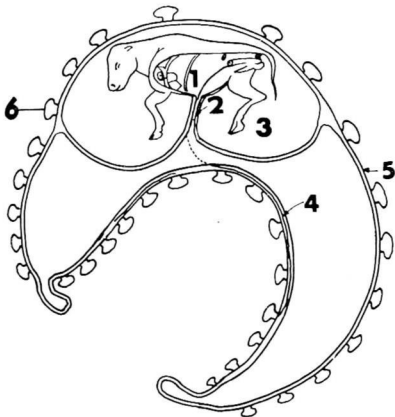
乳牛のからだはどうなっているか

——そのしくみとはたらき——

妊娠

排卵された卵子が精子と結合することを受精といい、受精した卵子は卵管内を下って子宮体部に到着して定着しますが、これを着床といい、妊娠が成立します。受精卵は分裂増殖して胎子となり、胎盤を通じて母体から栄養をとりながら発育し、牛では約280日前後で分娩します。

発情→排卵→受精→着床→妊娠→分娩→泌乳など一連の活動には各種ホルモンの作用が関与します。



- ① 膀 膀
- ② 尿 索
- ③ 羊 膜
- ④ 尿 の う
- ⑤ 脈 絡 膜
- ⑥ 胎 子 胎 盤

胎子の子宮内発育

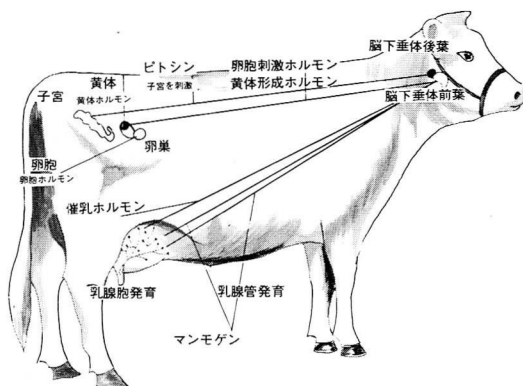
内分泌器管

各臓器の協調を調節、統制する作用をもつものがホルモンであって、これは各種の内分泌器管から分泌され、とくに繁殖に密接な関係があるのは脳下垂体です。生殖器の発育、卵巣の活動、排卵、妊娠、分娩、泌乳などは、ここから分泌されるホルモンの作用によります。内分泌器管の作用はそれぞれ関連があり、動物が健康なときにはその作用は順調にはたらきます。

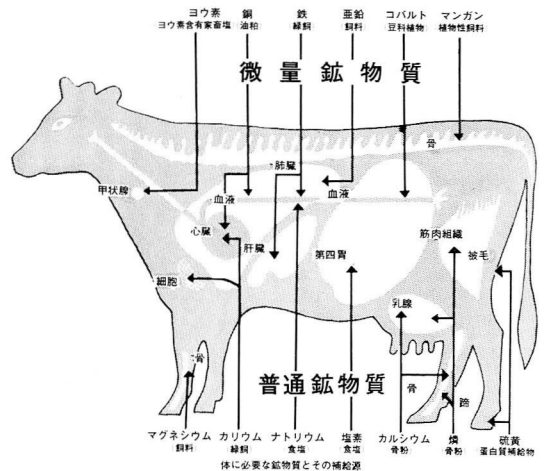
体に必要な鉱物質（ミネラル）

健康を保持するための鉱物質には、各種の微量鉱物質や普通鉱物質があります。

これらはすべて飼料として与える必要があります、もしこれらが不足した場合は鉄では貧血、カルシウムでは骨質の軟化をきたし、病変をきたすことは、人間でも牛でも同じことです。



脳下垂体ホルモンのはたらき



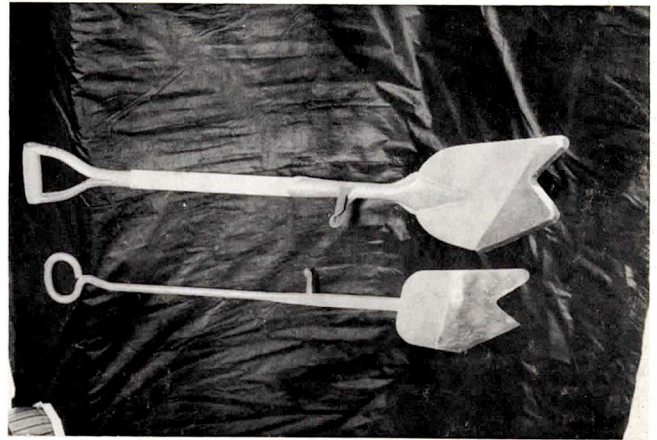
体に必要な鉱物質とその補給源

グラスサイレージの取り出しに便利な

サイレージナイフ

長いままのグラスサイレージ
をとり出す際従来のようにフ
ォークでは大へん面倒ですが
サイレージナイフでは簡単に
切れ能率のよい推奨品です。

IT A型1,800円 B型2,500



雪印種苗株式会社

本 社	062	札幌市美園2条1丁目	電話 札幌 831-1161	一電略	サッポロヒガシ・ユキタネ
東京支店	110	東京都台東区台東3丁目41-5 東慶ビル内	電話 東京 833-5511	一電略	タイトウ・ユキタネ
盛岡支店	020-01	盛岡市大通3丁目7の9	電話 盛岡 22-3195	一電略	モリオカ・ユキタネ
岡山支店	700	岡山市巖井字丸山1482-1	電話 岡山 52-0395	一電略	オカヤマ・ユキタネ
熊本営業所	860	熊本市草葉町1の21畜産会館内	電話 熊本 53-5194		
釧路出張所	084	釧路市鳥取南5丁目1-17	電話 釧路 23-6141	一電略	クシロ・ユキタネ
北見出張所	090	北見市南仲町1丁目6	電話 北見 (3)-4603		
帯広出張所	080	帯広市東2条南14丁目	電話 帯広 3-4419		
本社直売所	062	札幌市美園2条1丁目	電話 札幌 831-4860		
上野幌育種場	061-01	札幌市厚別町上野幌 815	電話 札幌 891-2803		
草地酪農研究農場	284	千葉市長沼原町 631	電話 千葉 59-2826		
藤の沢農場	061-22	札幌市藤野1区	電話 札幌 591-8527		
札幌種子工場	062	札幌市美園2条1丁目	電話 札幌 831-1161		
江別工場	067	江別市1番町16	電話 江別 2-3047		
松戸工場	271	松戸市根本 153	電話 松戸 62-9155		
釧路工場	084	釧路市鳥取南5丁目1-17	電話 釧路 23-6141		
北上工場	024	北上市飯豊町村崎野第14	電話 北上 6-2226		