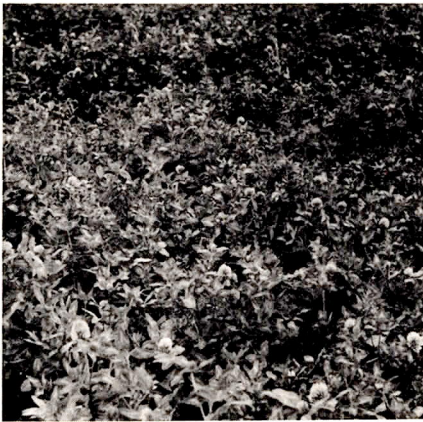


雪印種苗の改良育成OECD登録品種

我が国民間育成ではOECD登録品種はこの二つだけです。

アカクローバ ハミドリ



チモシー ホクオウ



いずれも海外の大規模な増殖が軌道にのり、高品質の種子が充分用意されて、御用命を御待ち申しております。



雪印種苗株式会社

本社	062	札幌市美園2条1丁目	電話 札幌 831-1161	—電略	サツポロヒガシ・ユキタネ
東京支店	110	東京都台東区台東3丁目41-5 東慶ビル内	電話 東京 833-5511	—電略	タイトウ・ユキタネ
盛岡支店	020	盛岡市大通3丁目7の9 東北堂ビル内	電話 盛岡 22-3195	—電略	モリオカ・ユキタネ
岡山支店	700	岡山市巖井字丸山1482-1	電話 岡山 52-0395	—電略	オカヤマ・ユキタネ
熊本営業所	860	熊本市草葉町1の21畜産会館内	電話 熊本 53-5194	—直通電話	0963-54-6620
釧路出張所	084	釧路市鳥取南5丁目1-17	電話 釧路 23-6141	—電略	クシロ・ユキタネ
北見出張所	090	北見市南仲町1丁目6	電話 北見 3-4603		
帯広出張所	080	帯広市東2条南14丁目	電話 帯広 3-4419		
本社直売所	062	札幌市美園2条1丁目	電話 札幌 831-1161		
上野幌育種場	061-01	札幌市厚別町上野幌 815	電話 札幌 891-2803		
草地酪農研究農場	284	千葉市長沼原町 631	電話 千葉 59-2826		
藤の沢農場	061-22	札幌市藤野1区	電話 札幌 591-8527		
札幌種子工場	062	札幌市美園2条1丁目	電話 札幌 831-1161		
江別工場	067	江別市1番町16	電話 江別 2-3047		
松戸工場	271	松戸市根本 153	電話 松戸 62-9155		
釧路工場	084	釧路市鳥取南5丁目1-17	電話 釧路 23-6141		
北上工場	024	北上市飯豊町村崎野第14	電話 北上 6-2226		