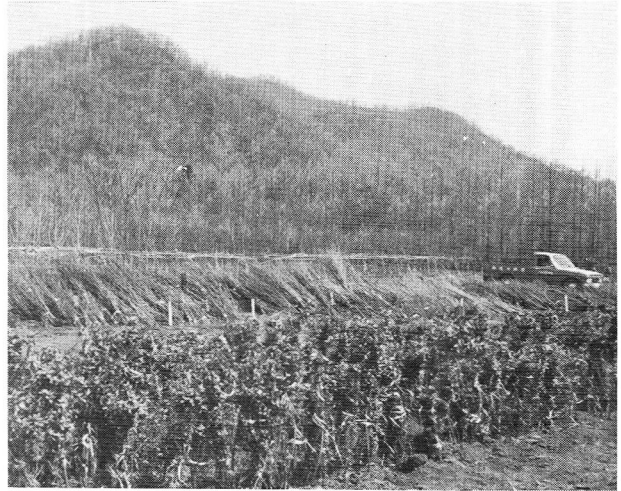


# 雪印ガーデンの取扱い品目について

## 1 手軽に緑化が出来るように

私達はいつも緑を求めています。都市郊外の明るい文化住宅はもちろん、広い緑に包まれた農村でも住宅が美しい庭樹や花木で飾られるようになってほしいものです。

これら住宅環境を十分に美化出来るようなもので、北海道の気候に適した花木や庭園木または公園、緑地、工場、学校など公共用地に植栽するにふさわしい樹木も取揃えております。主要品目は別掲庭園植物一覧表のとおりです。



果樹苗木と花木の仮植場の一部

## 2 農業が楽しくなるように

ここ数年「農業も企業なり、」などといわれ、この言葉が正しく理解されず、いたずらに経営の専門化、単純化、省力化が叫ばれていますが、ほんとうに楽しい農業として常に新鮮な野菜、美味しい熟した果物を豊富に食膳に供し、咲き乱れた花々に四季の美しさを感じずような生活を楽しみつつ合理的な経営をすすめたいものです。雪印ガーデンには北海道に適する果樹苗木類はもちろん、内外優良蔬菜種子、草花、球根など楽しい農業のための種苗も揃えています。

雪印ガーデンには北海道に適する果樹苗木類はもちろん、内外優良蔬菜種子、草花、球根など楽しい農業のための種苗も揃えています。

## 3 日曜園芸が楽しめるように

国民の祝祭日は年とともに増え、さらには祝日振り替え法の成立、民間企業団体の週休2日制実施の普及など、私どもの生活の中に休日の存在が大きくなるとともに、休日を上手に有効に過ごすことの出来る人が賢明な人であり、幸福な人であるといえそうですが、都会人にとって健康的で楽しい休日利用の「日曜園芸」は植物を育て、花を愛し、実を稔らせ、都塵を忘れて人間本来のよろこびを与えてくれます。

雪印ガーデンはこれら日曜園芸家の相談相手としてそのお手伝いが出来るように園芸用品ならびに資材を取扱っております。

以上雪印ガーデンの概要と設置のねらいを申上げて、ご挨拶といたします。

(園芸部長 有沢定男)



花木類植込場の一部

### 庭園植物一覧表

<b>常緑針葉樹</b>	イトヒバ	ナナカマド	もみじ類
アカマツ	シンパク	シラカバ	<b>落葉株物</b>
クロマツ	アカエゾマツ	プラタナス	ツツジ類
ゴヨウマツ	モンタナマツ	ライラック	ドウダンツツジ
オウシュウアカマツ	<b>常緑株物</b>	イタリアポプラ	ユキヤナギ
オンコ	シャクナゲ類	サクラ類	ハナカイドウ
コノテガシワ	ツバキ	ウメ	ジ
タマイブキ	ツマツゲ	ヒメコブシ	ギョリユウ
カイズカイブキ	<b>落葉樹</b>	紅シダレ	レンギョウ
ニッコウヒバ	イチヨウ	青シダレ	ボタン・バラ類