

北海道酪農・畜産・草地視察

(東北地方専門技術員に同行して)



棚橋牧場の常温通風乾燥によるアルファルファの乾燥草
(緑度と葉に注目)



よい土(土地改良)、よい草、よい牛を地で行く棚橋牧場の乳牛群
(群平均で 6,000kg以上の搾乳)



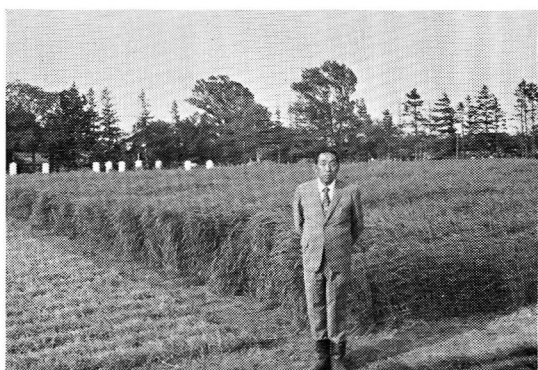
雪印種苗、札幌研究農場芝生試験圃にて



アカクローバ、ハミドリ4倍体の育種家種子採種のポリネーションケージ



オーチャードグラスの早・晩性系統の検討



チモシーの利用型(採草、放牧、兼用)別の検定圃場