

短期間に多収・青刈・サイレージ材料に

青刈えんばく 優良品種

雪印改良

太 豊 (たいほう)

- 草丈高く、茎が太く葉が豊富な青刈専用のえんばく。
- 葉が広く大きく、葉重比が高い。分けつ数も多い。
- 出穂期は前進より5～7日おそい中生種。
- 関東以西の秋まき1回刈では最高の収量。年内刈収量も多い。

雪印改良

豊 葉 (ほうよう)

- 葉は細いが多葉性で、草えんばくに属するタイプの青刈専用種。
- 分けつ数が極めて多く、刈取後の再生が良好で2～3回刈に適す。
- 耐寒性、耐病性にすぐれた秋まき品種。極晩生種。

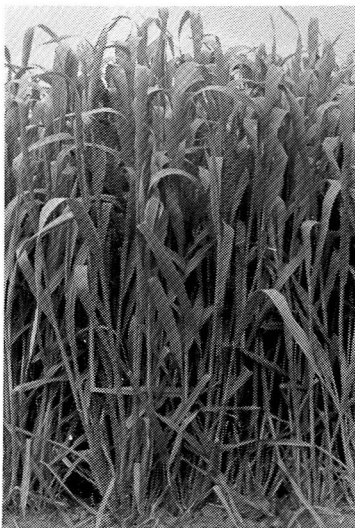
雪印改良

雪 印 1 0 1 号

- 草丈高く、分けつ多く、多収な青刈専用品種。
- 茎はやや細く、生長点が低く再生良好で2～3回刈に適する。
- 耐寒性が強く秋まき品種。晩生種。

9月播き年内刈の収量比較(水田裏作など) 千葉研究農場(昭51)

作物名	品 種	播 種 日	収 穫 日	10 ^a 生草収量	同 左 比 率	10 ^a 乾物収量	同左 比 率
えんばく	前 進 太 豊	9月6日	12月13日	2,267kg 2,974	100% 131	465kg 544	100 117
イタリアンライ	ワセアオバ エ ー ス	〃	〃	1,529 2,298	67 101	358 439	77 94



草丈高く多収な太豊



分けつ多く再生のよい雪印101号