

完結用の肉牛配合飼料

特に粗飼料確保の困難な

水田地帯 大規模 の肉牛飼育におすすめしたい省力，低コスト

モミガラ(そのまま)利用の **オールインワン** 方式

札幌研究農場（長沼農場）における肥育試験成績

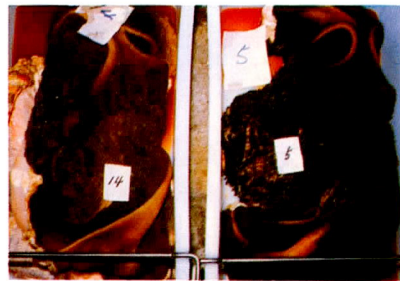
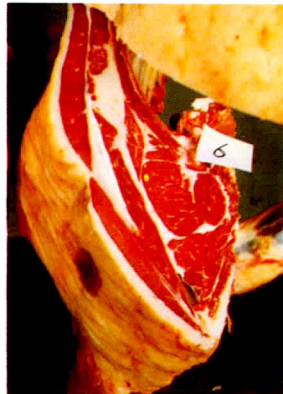
	試-1 (昭50)	試-2 (昭51)	試-3 (昭52)	試-4 (昭52)	試-5 (昭51)	試-6 (昭51)
肥育方式	オールインワン	オールインワン	オールインワン	オールインワン	オールインワン	オールインワン
供試牛 頭数(頭)	ホルオス去勢 7	ホルオス去勢 10	ホルオス去勢 10	ホルオス去勢 5	ホル 経 産 2	ホル 経 産 2
肥育期間(日)	517	493	514	208	120	90
開始時体重(kg)	48.0	47.0	45.5	407	618	697.5
終了時体重(kg)	578.57	586.29	655.5	659	736	750
期間中増体(kg)	530.57	532.29	610	252	118	52.5
1日平均増体重(kg)	1,026	1,094	1,190	1.21	0.98	0.58
飼料要求率	6.47	6.88	6.60	8.73	12.23	20.62
枝肉歩留り(%)	(冷凍体) 58.15	(冷凍体) 56.82	(冷凍体) 54.15	(冷凍体) 57.20	(冷凍体) 57.43	(冷凍体) 61.15
格付	中7	並上4, 中2	中6, 並4	中2, 並3	(中)	(中)
販売単価(円)	1,314	1,129	1,162	1,185	1,112	1,160
販売価格(円)	442,185	376,115	412,538	430,373	469,987	531,972
生産経費(円)	323,571	330,308	350,193	366,960	386,735	393,900
販売利益(円)	118,614	45,807	62,345	63,413	83,252	138,072

※試-4は豊富町グリーンファーム成績



初生より始めて17カ月で
仕上がったホルオス去勢
←牛の枝姿(左)

ロース断面(下)



第一胃内部の状態
左乾牧草使用
右モミガラ使用
←

→
部位別に並べ
られたカット
肉

