

牧草と園藝



アメリカのトウモロコシ産業寸描(Ⅰ)

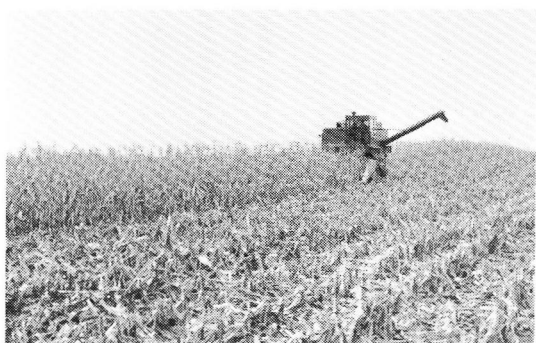
農林省北海道農業試験場 井上 康 昭



一面のトウモロコシ畑



6 畦用トウモロコシコンバイン



トウモロコシの収穫風景



6 畦用コーンプランター



収穫後の肉牛の放牧



最も古い型の木製コーンピッカー
(馬車で引く、1850年頃のもの)