

# 北海道・府県における奨励・準奨励品種

## 雪印育成 4倍体品種

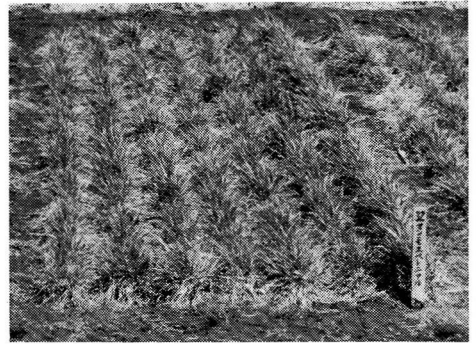
## ペレニアルライグラス フレンド (旧名マンモス)

以前より「マンモス」の名で御利用していただいていたおりましたが、他草種のマンモスとの混同をさけるため「フレンド」と改名致しました。

「フレンド」は放牧地における良き友の意味であり、種子量は豊富に準備しております。

### フレンドの特性

- 草型は直立型と匍匐型の中間型を呈しており葉幅は広く葉色は濃緑色である。
- 葉枯性の病害に対しては耐病性を有しており特に冠サビ病に対して強い抵抗性をもっている。
- 他の4倍体品種に比べて年次による収量の変動が比較的小さく安定した生産をあげる。
- 早晚性については晩生群の早に属し、ビートルとリベールの間に位置する。
- 土壤凍結のない高・寒冷地で優れた収量と永続性が期待できる。



冬枯が少なく、越冬良好な  
ペレニアルライグラス「フレンド」

### 道内（天北）における成績

品 種 名	冬 損		風 乾 収 量 (kg/10 a)				S 47~50 合 計	同 比
	S 48	S 49	S 47	S 48	S 49	S 50		
フレンド	1.7	1.7	471	775	861	773	2,880	103
ビートル	1.3	2.0	451	819	772	744	2,786	100
リベール	2.7	1.7	446	782	845	805	2,878	103
A tempo	2.3	3.3	451	772	789	673	2,685	96
ヤツガネ	1.7	1.7	448	752	809	757	2,766	99
Melino	2.0	4.3	473	744	702	713	2,632	94
Patola	2.3	3.3	476	686	757	745	2,664	96

### 府県（広島）における成績（乾物収量kg/10 a）

品 種 名	S 43	S 44	S 43~44	同 左 比	S 44 / S 43
				%	%
コモン	1,238	480	1,720	94	38.7
フレンド	1,373	623	1,993	109	45.3
Pelo	1,116	378	1,498	82	33.9
レビール	1,328	504	1,834	100	37.6
ビートル	1,380	503	1,883	103	36.2
Taptoe	1,212	469	1,679	92	38.8