

# 牧草園藝



＝寒地向サイレージ用F<sub>1</sub>とうもろこし＝

# ニューデント

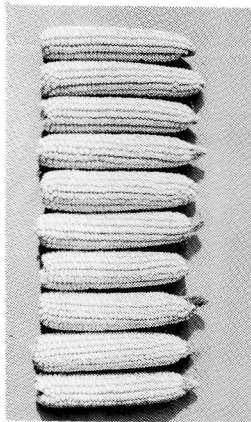
極早生 (75日)～晩生 (120日)まで7品種

〔ニューデント系の特性〕

- 子実生産性が高い
- 耐病性、耐倒伏性にすぐれる
- 葉部収量が多い
- 緑度保持期間が長く、収穫適期の幅が広い。



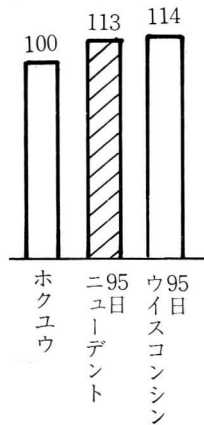
限界地帯でも安心して栽培できる  
ニューデント75日 (極早生)



子実生産性が極めて高い  
ニューデント95日 (早中生)

子実収量

(札研51～53)



茎葉収量が多く、耐病性に富む  
緑度保持期間が長い  
ニューデント115日 (中晩生)

## ■ニューデント系の品種特生

品 種 名	系統名	適正栽植本数 (10a 当たり本)	適応積算温度 ℃以上	有効積算温度 ℃以上	摘 要
ニューデント 75日	×22	5,500	2,250	700～750	極早生 限界地帯 短期栽培〔道央・道南〕*新発売
ニューデント 85日	×844	5,500	2,300	850	早 生 草酪地帯 短期栽培〔道央・道南〕**
ニューデント 95日	×92	6,000	2,400	900	早中生 十勝・網走の山麓地帯
ニューデント105日	×122	6,500	2,450	950	中 生 同上の平地地帯
ニューデント110日	×162	6,500	2,500	1,000	中 生 道央・道南, 上川の一部 準奨励品種
ニューデント115日	×188	6,000	2,550	1,100	中晩生 道央・道南を中心 準奨励品種
ニューデント120日	×202	5,000	2,600	1,100	晩 生 同上

註)〔道央・道南地帯〕での\*秋播き草地造成の前作, \*\*一番牧草収穫後の栽培に好適。

ニューデント特性維持の為、上記栽植本数を厳守して下さい。