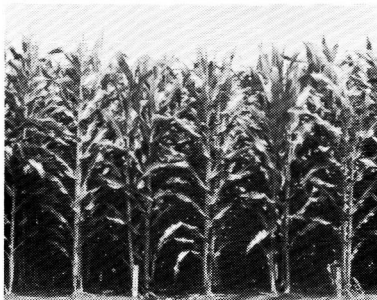


水田転換畑に適する飼料作物・優良品種

水田転換畑，春播きの飼料作物と優良多収品種

飼料作物	土壌水分			利用年限		利用法			播種時期	優良多収品種	
	乾燥地	湿潤地	湿地	1年	2~3年		青刈り	サイレージ			乾草
					温暖地	低温暖地九州					
長大作物	とうもろこし	◎					◎	◎		4~8	スノーデントA号, 1号, 2号, 3号, バイオニアA号, 1号, 2号, 3号
	ソルゴー	◎	○				◎	○		5~7	スイートソルゴー, バイオニアソルゴー, 雪印ハイブリッド
	スーダングラス	◎	○				◎	○	○	5~7	ハイスーダン (生育が早く, 再生良好, 多収)
	えんぱく	◎					◎	○		3~4	たいほう 太豊 (生育が早く, 茎太く葉が多い, 多収)
	青刈りひえ	○	○	○			○	○	○	3~5	白ひえ (早生, 多収)
寒地型牧草	イタリアンライグラス	○	◎				○	○	○	1	エース, マンモスA (暑さに耐え, 長期利用, 多収)
	オーチャード	◎	○				○	○	○	3~4	ヘイキング (茎太く, 晩生, 多収)
	アカクローバ	◎					○	○	○	または	ケンランド (暑さに耐え, 再生良好)
	ラジノクローバ	◎	○				○	○	○	9~10	カリフォルニア (再生が早く, 持続性良好)
暖地型牧草	ヒコクビエ	◎	○				◎	○		4~7	雪印系 (晩生, 多収) 夏季に生育旺盛, 3~4回刈り
	ローズグラス	◎	○				○	○	◎	5~6	ほふく茎で広がり, 再生が早い } 夏季に生育旺盛, 覆土を浅く
	グリーンパニック	◎	○				◎	○	○	5~6	直立型で多収, 再生も良好 } 鎮圧。



スノーデント2号

倒伏に強く、穀実が多く、高カロリーのサイレージに適する。乾燥地、堆肥、多肥が必要。



スイートソルゴー

とうもろこしよりも耐湿性強いが、排水を良くすることは必要。再生も良く多収。



ハイスーダン

ソルゴーより茎が細く、再生も良い。青刈りまたは夏季の乾燥作りに好適。



エース

イタリアンの長期利用型品種。暑さに耐え、生育旺盛で多収。早春に播種するのがポイント。



ヘイキング

暑さに耐え、多年草。乳牛の嗜好性が良く、青刈り、乾草、サイレージに利用できる。



雪印系シコクビエ

真夏に生育する暖地型牧草。刈り高を15%残し、早めに3~4回刈りで多収。