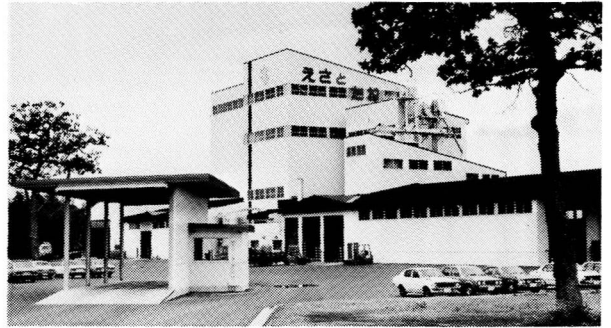


新 装 な る 別 海 工 場

所在地 北海道野付郡別海町中西別192番 6
 敷 地 39,667平方メートル
 建 物 事務所 426平方メートル
 配合工場他 2,898平方メートル
 社 宅 1,101平方メートル
 そ の 他 187平方メートル
 合 計 4,702平方メートル
 月産能力 5,000トン



機械設備の特徴

- 工場 運 転** 集中制御方式により工場内のすべての機械は中央操作室の指示通り、リモート・コントロールされる。
- 原料受入・貯蔵** 原料はバラのまま搬入されトラックスケールで重量をチェックし精選されたのち、バンカーサイロに貯蔵されます。
- 精 選 ・ 整 粒** 強力なマグネット・セパレーターにより鉄片を、精選篩により夾雑物の除去と整粒が行なわれます。
- 配 合 秤 量** 配合される各原料は自動配合制御装置の指示した配合率に従って、バンカースケールにより自動的に正確に秤量されます。
- 均 質 配 合** ビタミン剤、微量ミネラル剤などの微量成分や食塩、カルシウムなど比重の異なる原料でも均一に配合される高配合精度をもつプレミキサーと、バッチ式と連続式の二重方式よりなる配合設備により完全に配合されます。
- 糖蜜・油脂吸着** 嗜好性がよく、栄養価の高い製品を製造するため配合した飼料に噴霧状にして添加します。
- フレック加工** 嗜好性と栄養価を高めるために穀類は加熱圧扁加工をしています。
- ペレット加工** 嗜好性、採食性のすぐれたペレットにするための加工をしています。
- 製 品 包 装** 製品は自動秤量機により正確に秤量したのち袋詰めマシン掛けされます。バラ製品は500kgの自動秤量機で秤量してトランスバグやバルク車によって出荷されます。
- 品 質 管 理** 入庫する原料、出来上った製品はすべて試験室において分析し品質検査を行っています。

製 造 工 程

- | | | |
|--------------|-----------|-----------|
| ①トラックスケール | ⑨微量添加物タンク | ⑰ペレット設備 |
| ②原料受入口 | ⑩プレミキサー | ⑱バンカースケール |
| ③マグネットセパレーター | ⑪油脂タンク | ⑲ポッパースケール |
| ④精選篩 | ⑫糖蜜タンク | ⑳中央自動制御装置 |
| ⑤バンカーサイロ | ⑬流量計 | ㉑ボイラー設備 |
| ⑥フレック設備 | ⑭バッチミキサー | ㉒総合集塵設備 |
| ⑦粉 碎 機 | ⑮糖蜜ミキサー | |
| ⑧バンカースケール | ⑯製品タンク | |

