

牧草と園藝



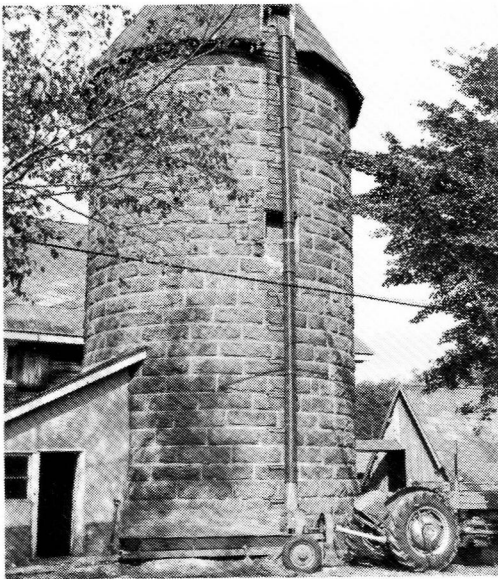
F₁ トウモロコシの機械収穫

寒冷地では、大型機械の導入によりF₁ トウモロコシの収穫も省力化が進んでおります。

- 黄熟期（水分70%前後）に刈取ることが良質サイレージを得るための必須条件です。
- 切断長は1 cm前後となるようにすること。
（下表参照）

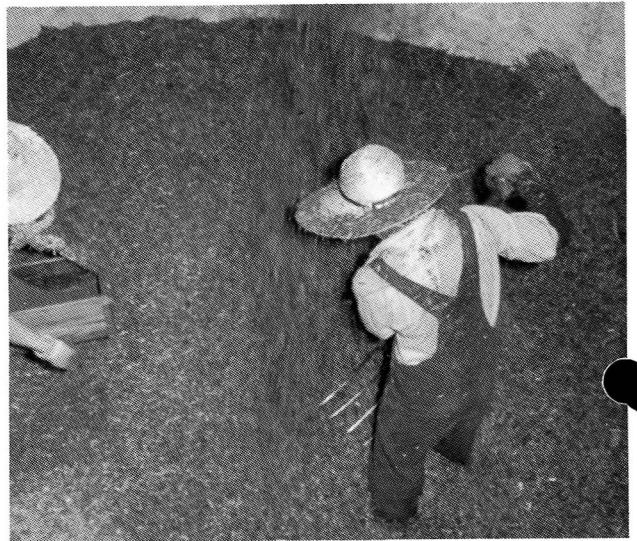


フォーレージハーベスターによる収穫



サイロ・詰め込みブロー

- サイロに詰め込む際、踏圧・加圧を十分に行ない、二次発酵カビ発生を防ぐ。
- 詰め込み完了後は速やかに密封すること。



サイロ内の踏圧作業

切断長とサイレージの嗜好性（高野）

区 分	サイレージ給与量の採食率（%）	給与後15分間の採食速度（kg）
9mm切断サイレージ	97	5.9 （100）
16mm 〃	96	5.0 （85）
32mm 〃	96	4.7 （80）

晩期収穫をおそれず、子実の登熟をはかり、高品質サイレージをつくりましょう。