

牧草園藝



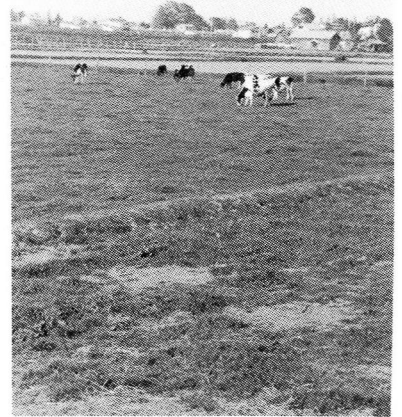
水田転作優良事例

北海道飼料作物利用管理優良事例集より

☆士別市 加納利秋氏 (昭和53年度稲作転換優良草地)

造 成……昭和49年6月17日
 PH……………5.6
 燐酸吸収係数……90.7

追肥量	4月21日	尿		3 ^ト / 10a
	6月3日	塩	安	20kg
		重	焼	30kg
		塩	加	10kg
	7月10日	尿		1 ^ト
	9月5日	高度化成 (1・1・1)		20kg
	10月30日	尿		2 ^ト
	11月10日	堆	肥	2 ^ト



混播草種・品種

オーチャードグラス (フロンティア)	1.0kg / 10a
チモシー (ホクオウ)	0.7
アカクロバ (ハミドリ)	0.5
ラジノクロバ (カリフォルニア)	0.3
計	2.5

収 量	1 番草 (6月24日: 乾 草)	4,254kg/10a
	2 番草 (8月20日: サイレージ)	3,500
	3 番草 (9月20日: サイレージ・放牧)	1,600
	計	9,354

☆ ☆

☆士別市 清水孝悦氏 (昭和52年度稲作転換優良草地)

造 成……昭和48年6月中旬
 PH……………4.7
 燐酸吸収係数……130.0

追肥量	4月30日	高度化成 (1・1・1)	40kg/10a
	5月1日	尿	1 ^ト
	7月25日	高度化成 (1・1・1)	20kg
	8月30日	尿	1 ^ト
	11月1日	堆 肥	2 ^ト

収 量	1 番草 (6月23日)	3,804kg/10a
	2 番草 (8月13日)	3,100
	3 番草 (9月19日)	1,600
	4 番草 (10月1日)	800
	計	9,304

混播草種・品種

オーチャードグラス (ヘイキング)	1.0kg/10a
チモシー (ホクオウ)	0.6kg
アカクロバ (ハミドリ)	1.6kg
ラジノクロバ (カリフォルニア)	0.4kg
計	3.6
追 播 (52年5月10日)	
アカクロバ	0.5kg/10a
ラジノクロバ	0.2