

# 牧草と園藝

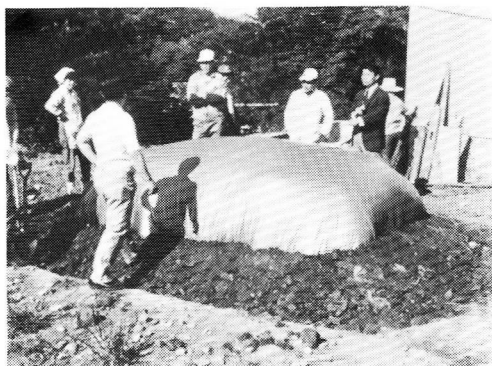


# ビニール簡易サイロ I

## ☒シーアイ・サイロ

### 1 シーアイ・サイロの特徴

- 地上堆積型のサイロで、どこにでも作れます。
- 被覆シートにアルミニウム粉末を混練し、熱線を反射させ、サイロ内温度の上昇を防ぎます。
- ビニールで十分に密封でき、また排汁もできます。
- 原料の水分は75%前後が最適。  
高水分の原料を使うときは、土を盛って凸型にし、排汁が流れるようにします。
- 短期間の貯蔵と給与に適します。



貯蔵期間……20日～3カ月（早めに給与）。

給与期間……給与を始めてから夏は20日以内、秋、冬は30日以内に給与を終ること。

### 2 シーアイ・サイロの規格

規 格	標準 t 数	積 上 げ 寸 法				標準所要面積	
		上 幅	下 幅	高 さ	長 さ	牧 草	とうもろこし
S — 3	3 t	1.0m	1.5m	1.0m	3.0m	約 10 a	約 5 a
S — 5	5	1.3	2.0	1.3	5.0	〳 17	〳 7
S — 10	10	1.3	2.0	1.8	7.0	〳 30	〳 13
S — 15	15	1.3	2.0	1.8	11.0	〳 50	〳 20
S — 30	30	1.3	2.0	1.8	20.0	〳 100	〳 40

(注) 牧草は約半日予乾したときの例。

- 下敷シートは1回毎に更新し、被覆シートは数回使用できます。

## ☒ビニール バキューム・サイロ

### 1 バキューム・サイロの特徴

- 空気を完全に抜くため、嫌気性となり、乳酸発酵が促進されます。（ミルクカーのポンプ等で脱気を行う）
- 水分65～70%に予乾した原料を詰めるのに適し、良質のサイレージができます。
- 短期間の貯蔵と給与に適します。  
貯蔵期間……20日～3カ月（早めに給与）。  
給与期間……夏は15日以内、秋、冬は20日以内に給与を終ること。
- ホーク、釘、コオロギの食害などで穴をあけぬように注意（コンクリートの上に設置するのがよい）。



### 2 バキューム・サイロの規格

規 格	標準 t 数	積 上 げ 寸 法				標準所要面積	
		上 幅	下 幅	高 さ	長 さ	牧 草	とうもろこし
Y — 5	5 t	1.3m	2.0m	1.4m	5.0m	約 25 a	約 7 a
Y — 7	7	1.3	2.0	1.6	6.0	〳 35	〳 10
Y — 12	12	1.3	2.0	1.7	9.0	〳 60	〳 17
Y — 20	20	1.8	2.2	2.0	11.0	〳 100	〳 29
Y — 40	40	3.2	3.8	2.0	12.5	〳 200	〳 57

- 下敷シートは1回毎に更新し、被覆シートは数回使用できます。

（詳細についてはパンフレットを参照下さい）