

# イタリアンライグラス品種の特性概要

| 草種          | 型      | 品種名        | 特性概要 |     |    |      |            |           |          |
|-------------|--------|------------|------|-----|----|------|------------|-----------|----------|
|             |        |            | 早晩性  | 越夏性 |    |      | 耐寒性<br>耐雪性 | 葉の<br>大きさ | 茎の<br>太さ |
|             |        |            |      | 温暖地 | 暖地 | 西南暖地 |            |           |          |
| イタリアンライグラス  | 極短期利用型 | ミナミワセ      | 極早生  | ×   | ×  | ×    | ×          | 小         | 細        |
|             | 短期利用型  | ワセアオバ      | 早生   | ○   | ×  | ×    | ○          | 中         | 中        |
|             |        | ワセユタカ      | 〃    | ○   | ×  | ×    | ×          | 〃         | 〃        |
|             |        | マンモスイタリアンB | 中生   | ○   | ×  | ×    | ○          | 大         | 太        |
|             |        | ヤマアオバ      | 〃    | ○   | ○  | ×    | ×          | 中         | 中        |
|             | 長期利用型  | コモン(普通種)   | 〃    | ○   | ×  | ×    | ×          | 〃         | 〃        |
|             |        | エース        | 晩生   | ◎   | ◎  | ○    | ◎          | 大         | 太        |
| マンモスイタリアンA  |        | 〃          | ◎    | ○   | ×  | ○    | 〃          | 〃         |          |
| ハイブリッドライグラス | 長期利用型  | ヒタチアオバ     | 〃    | ◎   | ○  | ×    | ○          | 〃         | 〃        |
|             |        | テトリライト     | 晩生   | ◎   | ◎  | ×    | ◎          | 大         | 太        |

注) ○……………やや良 ◎……………良または強 ×……………不良

# イタリアンライグラス品種の育成地と適地・用途

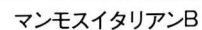
| 品種名        | 育成者(育成地)           | 適地・用途                                      |
|------------|--------------------|--|
| エース        | 雪印種苗(株)千葉研究農場(千葉県) | 九州から東北地方まで適し、青刈り、サイレージ、乾草に利用でき、周年栽培にも適する。  |
| マンモスイタリアンA | 雪印種苗(株)千葉研究農場(千葉県) | 九州から東北地方まで全国的に広く栽培されており用途も広い。              |
| マンモスイタリアンB | 雪印種苗(株)中央研究農場(北海道) | 短期間に多収な品種で、九州から東北地方まで秋播き春利用または春播き短期利用に適する。 |
| ミナミワセ      | 山口県農業試験場(山口県)      | 極早生品種で春の出穂が早い。主として西南暖地向き。極短期利用。            |
| ワセアオバ      | 北陸農業試験場(新潟県)       | 早生品種で直立型。耐寒性、耐雪性もやや強く、新潟、関東以南に適する。         |
| ワセユタカ      | 山口県農業試験場(山口県)      | 早生品種でやや開立型。西南暖地において主にサイレージ利用に適する。          |
| ヤマアオバ      | 山口県農業試験場(山口県)      | 中生品種で開立型。西南暖地において、主に青刈り、乾草利用に適する。          |
| ヒタチアオバ     | 茨城県畜産試験場(茨城県)      | 4倍体、晩生種で茎葉巨大型。草丈が高く関東以南に適し、用途は広い。          |
| テトリライト     | アメリカ(ミシガン州)        | イタリアン×ペレニアルの交雑種で4倍体。耐寒性、耐暑性が強く長期利用に適する。    |



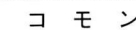
ヤマアオバ



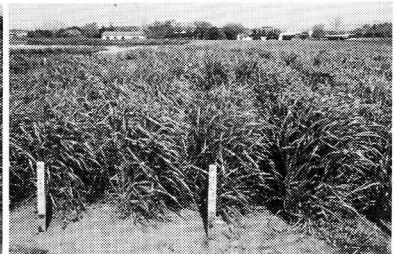
マンモスイタリアンA



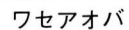
マンモスイタリアンB



コモン



ワセユタカ



ワセアオバ