

# 府県向 アルファルファを上手に栽培しましょう

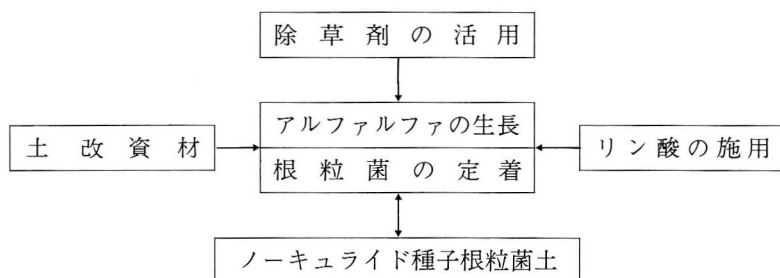
## ◎秋播のポイント

### 1. 地域に適した品種選択

東北，高冷地，多雪地帯……………ソア

関東，西南暖地……………ナツワカバ

### 2. 初期生育を促し，定着をはかる工夫



### 3. 適期播種を行い冬枯を防止。播種量は 3kg / 10a が標準

関東，暖地……………9月上旬～下旬

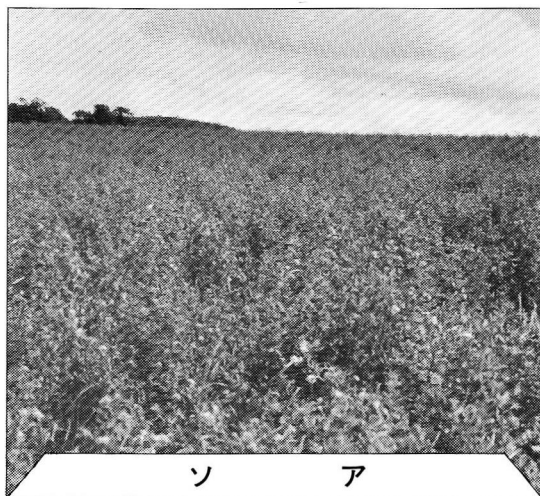
寒冷地，高冷地……………8月中旬～下旬

### 4. 刈取りは草丈70～100cmころに行う（年間4～6回）

### 5. 施肥量 (kg / 10a, 成分量)

1 年目 基肥 窒素4，リン酸10，カリ10

2 年目以降追肥 窒素5～10，リン酸20，カリ15，石灰，牛尿の追肥も有効。



早中生。春の収量が多。冬枯強。  
東北，高冷地，多雪地帯に最適。



早生。初期生育，再生良好。暖地の永続性良。  
関東，西南暖地に最適。