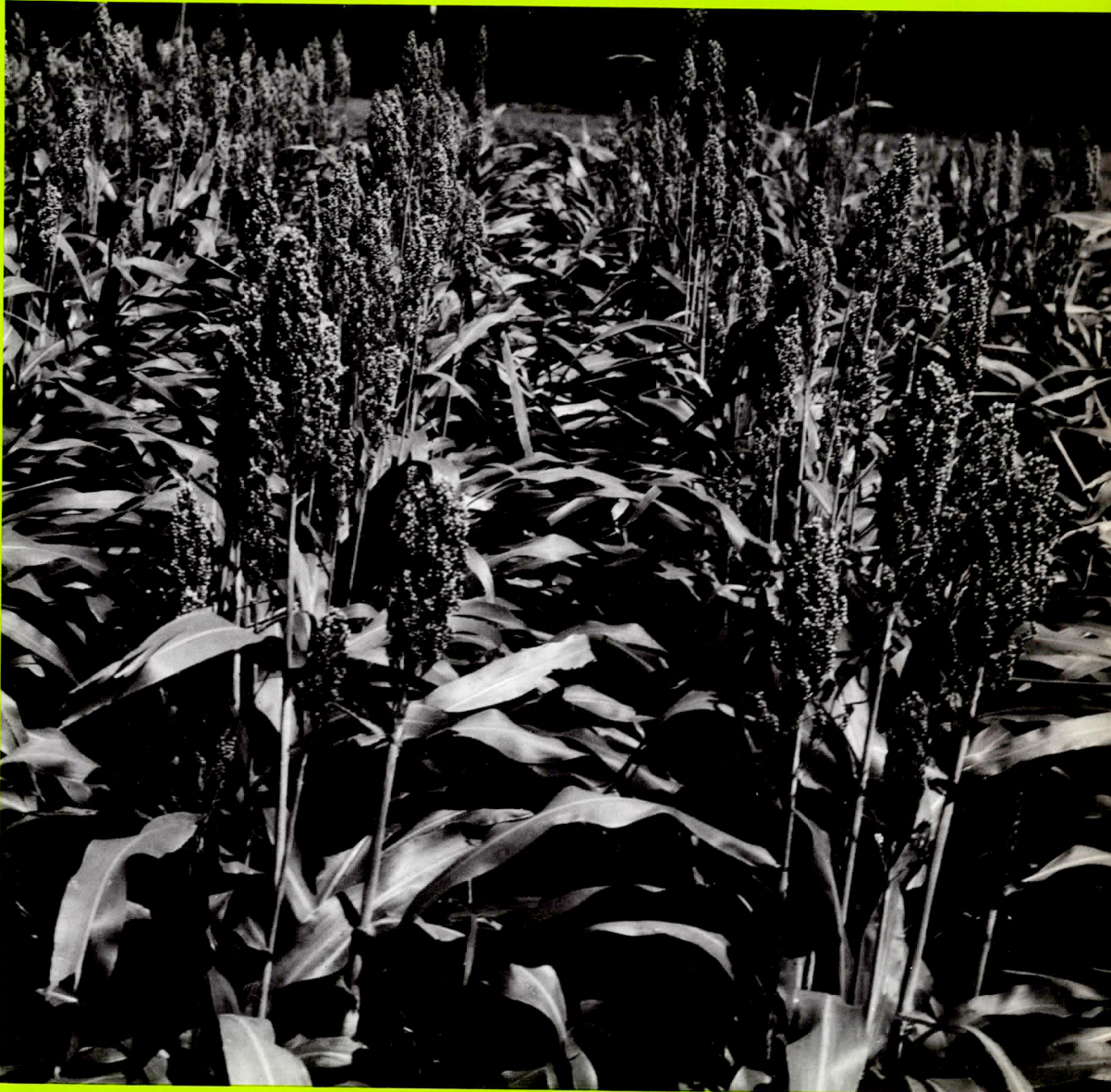


牧草と園藝



3

ソルガム類特集号

雪印種苗株式会社

ソルガム適品種選定のポイント

◎利用目的に合致した品種を選び、安定多収をはかりましょう。

☆：新品種

主要な利用目的	品 種 名	グラスタイプ	主要特性と利用のポイント
乾	☆ハイスーダン	スーダングラス	細茎で葉幅せまく、高乾物率。再生極良。
草	ハイスーダン	〃	初期生育が良く、青刈にも好適。
青	スイートソルゴー	スーダン型 ソルガム	出穂前に青刈し、再生を促す。連続多回刈で、乾物収量No.1品種。
	P988	〃	乾物率が高く、やや細茎。
刈	☆ビッグシュガー ソルゴー	ソルゴー型 ソルガム	太茎、長稈で出穂期以降は糖含量が高まるのでサイレージ利用もできる。草丈2mで刈取すれば茎も柔らかく、多収。晩播（8月上旬）でも長稈で、冬期立毛貯蔵に好適。
	P931	〃	晩生、高乾物率。茎に水分が少ないので、出穂前に利用。糖含量は低い。
サ	☆ハイシュガー ソルゴー	糖蜜型ソルガム	早生、出穂期以降に糖含量が高まる。青刈にも利用できるが、雄性不稔のため、ハイグレン、P956等と混播を行い、糊熟期に調製すれば高品質サイレージが可能。
イ	P956	兼用型ソルガム	早生。糊熟期調製で多収。耐倒伏性、鳥害抵抗性にすぐれる。
レ	雪印ハイブリッド ソルゴー	ソルゴー型 ソルガム	中生。開花期に調製利用し、再生収量も期待できる乾物多収品種。耐湿性にすぐれ、穂も大きいことから1回刈の糊熟期調製もできるハイブリッドソルゴーの代表品種。
ジ	☆ハイグレン ソルゴー	子実型ソルガム	極早生で、糊熟期調製する子実多収品種。7月下旬～8月上旬播きで年内調製できるので短期利用に好適。ハイシュガーソルゴーと混播し、糊熟期調製するのも良い。