

冬作緑肥作物 ア・ラ・カ・ル・ト

1. ライムギ、エンバクの多目的利用



桑園間作栽培・ライムギ「初春」



スイカの防風栽培・ライムギ「初春」



直立型、耐倒伏性エンバク「とちゆたか」



すき込み後の活力ある土壌

2. マメ科多収草種のラインナップ → 土壌へのN供給に最適!



クリムソクローバ



アローリーフクローバ

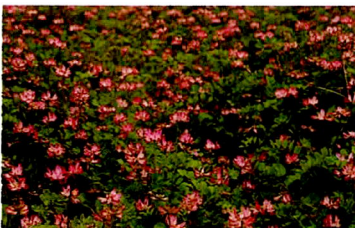


アカクローバ

3. 水田裏作、転換畑に適する耐湿性緑肥作物



イタリアンライグラス4倍体「マンモスB」



レンゲ



アルサイククローバ



雪印種苗株式会社

〒062 札幌市豊平区美園2条1丁目2番1号 ☎(011)831-1161