

サイレーン用F1トウモロコシ

新品種の紹介

————— ニューデント、スノーデントを更にパワーアップ —————

北海道向

ニューデント95日

(SH6283)

- 初期生育が良好。
- 雌穂の実入り、揃いが良好。
- 雌穂・茎葉収量ともに多収。
- 最近、問題となっている萎ちょう病にも強く
緑度保持も良好である。



ニューデント110日

北海道向

(SH7685)

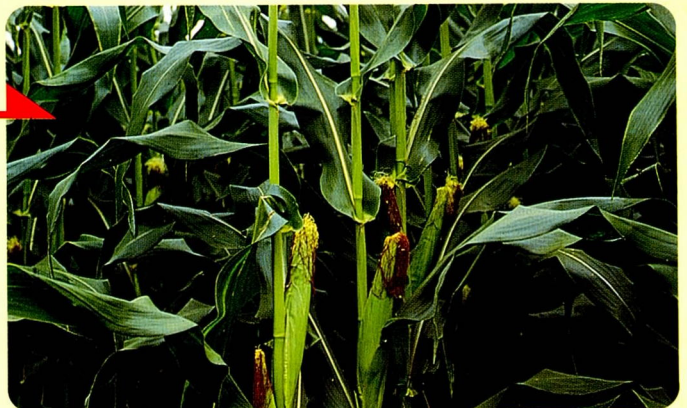
- 雌穂の実入り、揃いが良好。
- 伸びが良く、TDN・子実収量共に極多収。
- 強稈で根張りが良く、倒伏に強い。

北海道
東北向

スノーデントG4332

(RM110)

- 初期生育が抜群で早播きに最適。
- 雌穂が長く、TDN多収。
- 葉病害に強く、高糖分でサイレージ品質
が良い。



雪印種苗株式会社

〒062 札幌市豊平区美園2条1丁目2番1号 ☎(011)831-1161