



サイレージ用F1トウモロコシ

# ニューデント系

1989年の新品種

## 新 ニューデント75日 LG2207

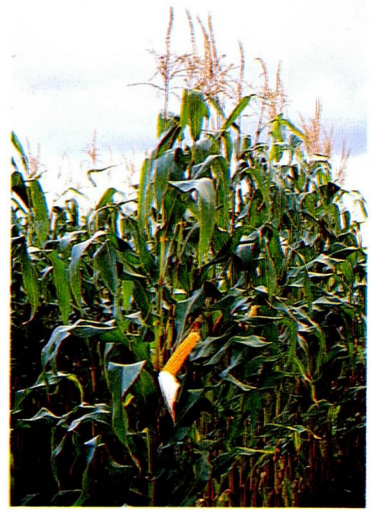
- 耐倒伏性が抜群。
- 実入りが良好で、子実が多い。
- 75日クラスで生収量5トン/10aが確保できます。
- トウモロコシの限界地帯に最適。



実入りの良いニューデント80日

## 新 ニューデント80日 ASTRID アストリッド

- 初期生育が極良。
- 耐病性・耐倒伏性が抜群。
- 実入りが良く子実が極多収。
- 十勝・網走の条件の不良な地帯及び道北に最適。
- 小麦前作にも適する。



草丈が高く多収なニューデント105日

## 新 ニューデント100日 G4234

- 初期生育、耐病性、耐倒伏性と3拍子揃った多収品種。
- 登熟の早い早熟性タイプ。
- 長穂で実入りがとくに良好。

## 新 ニューデント105日 LG2461

- 草丈が高く多収。
- 強稈で根張りが良好。
- 初期生育、耐病性ともに良好。
- 茎の糖度が高く、嗜好性が高い。

## 新 ニューデント115日 LG2520

- 強稈、茎太で、根張りが抜群。
- 耐病性、耐倒伏性が良好。
- 草丈が高く多収。
- 茎の糖度が高く、嗜好性が高い。

### ニューデント系の糖度

品 種	中 研	八 雲	清 水
ニューデント105日 LG2461	8.4	10.7	13.3
他 社 100 日	7.6	8.4	11.3
スノーデント110日 G4332	11.8	12.1	—
他 社 110日(A)	9.2	10.7	—
他 社 110日(B)	9.2	10.3	—
ニューデント115日 LG2520	11.6	12.0	—
他 社 115日	7.0	10.2	—

※収穫時に着雌穂節をBrix糖度計により測定。