

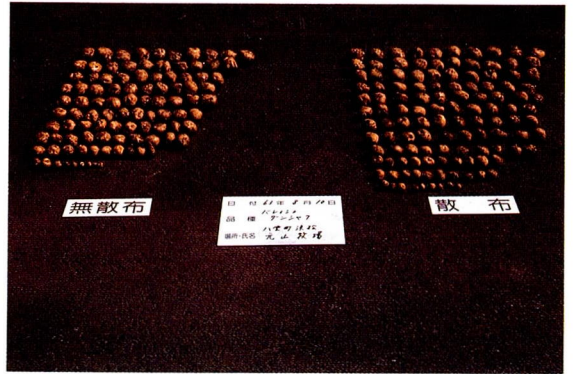
# 今年も畑作物に スノーグローエース。

## イキイキ!モリモリ!

- 馬鈴しょ…イモの揃いが違います。
- 小麦…歩留まりが違います。
- てん菜…根部の肥大、糖度が違います。
- 豆類…着莢数が違います。



小麦に対する効果例



馬鈴しょに対する効果例

### ■使用基準

馬鈴しょ	使用時期	本葉展開期(3~5葉)		着蕾期~開花初期	
	使用量	10a当たり100g/水100ℓ		10a当たり100g/水100ℓ	
	効果	生育促進・塊茎数増加		塊茎肥大促進・でんぷん(澱粉)向上	
大豆・菜豆	使用時期	本葉3葉期		着蕾期~開花初期	
	使用量	大豆	10a当たり125g/水100ℓ	10a当たり125g/水100ℓ	10a当たり125g/水100ℓ
	菜豆	10a当たり100g/水100ℓ	10a当たり100g/水100ℓ	10a当たり100g/水100ℓ	
効果	発根・生育促進・根粒の増加		落花防止・収量増加		
小豆	使用時期	本葉3葉期		着蕾期~開花初期	
	使用量	10a当たり100g/水100ℓ		10a当たり100g/水100ℓ	
	効果	発根・生育促進・根粒の増加		落花防止・収量増加	
てん菜	使用時期	子葉展開期	定植2~3日前	移植後30~45日 (6月中旬)	糖分蓄積盛期 (8月上~中旬)
	使用量	(1号ポット約30冊分) 10㎡当たり25g/水10ℓ	(1号ポット約30冊分) 10㎡当たり25g/水10ℓ	10a当たり 125g/水100ℓ	10a当たり 125g/水100ℓ
	効果	発根促進	活着促進 耐寒性向上	生育促進	根部肥大促進 糖分量の増加
小麦	使用時期	発芽後7~15日	融雪後(起生期)	出穂開花後	
	使用量	10a当たり100g/水100ℓ	10a当たり100g/水100ℓ	10a当たり100g/水100ℓ	
	効果	発根・分げつ促進 越冬養分の蓄積	光合成の向上 有効茎数の増加	登熟歩合の向上 品質向上(蛋白含量増加)・収量増加	



# 雪印種苗株式会社

〒062 札幌市豊平区美園2条1丁目2番1号 ☎(011)831-1161