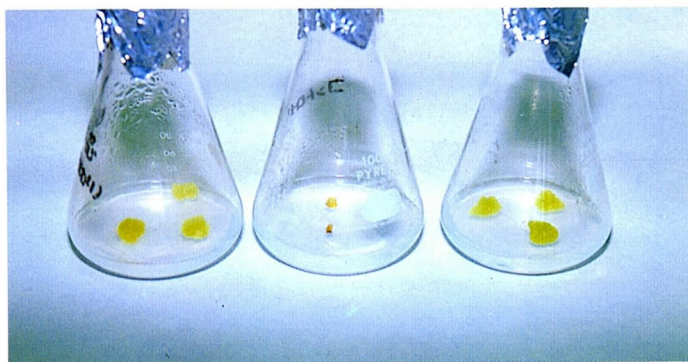


# 植物に有効な 生理活性物質を探求します。

- 植物の生長には発芽、分げつ、着蕾開花、結実という一生の中で、それぞれの器官の発生と発達があり、植物ホルモン、酵素などが重要な働きをして、発芽、分げつ、開花、結実をコントロールしております。そのような植物の生理に関与し、重要な役割を担う生理活性物質を研究しております。

ダイズカルスを使った生物検定の一例  
左側…植物から抽出した生理活性物質を添加  
中 …オーキシンのみ添加  
右側…オーキシシン：サイトカイニンを  
10：1の割合で添加



アマランサス(ヒモゲイトウ)を使った  
植物ホルモンの生物検定の一例  
左側…ベタシアニン色素を誘導  
右側…対照区