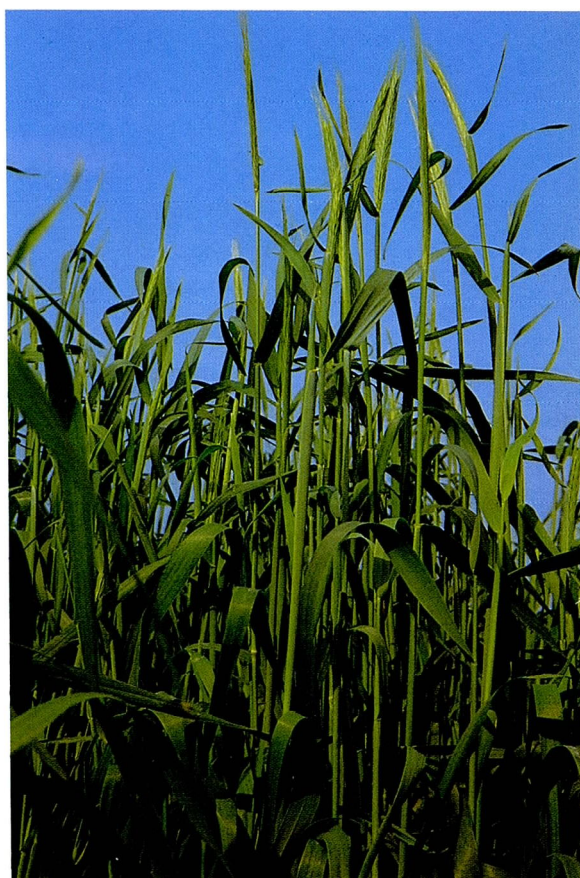


雪印の 優良 ライムギ品種

はっはる
初春

春一番



エンバク・ライムギの利用型別適品種

◎最適, ○適, △やや不適, ×不適

作型	利用法	栽培期間 (月)												品種名					
		8	9	10	11	12	1	2	3	4	5	6	7	ハヤテ	オーイ	オールマイティ	太豊	初春	春一番
夏年内 まき	乾草	▬												◎	◎	×	×	×	×
	サイレージ	▬												◎	◎	×	×	×	×
	青刈	▬												◎	◎	×	×	×	×
秋翌春 まき利用	乾草				▬									○	◎	×	×	◎	◎
	サイレージ				▬									◎	○	◎	×	◎	◎
	青刈				▬									△	○	○	◎	◎	◎
	青刈				▬									×	×	△	◎	◎	◎
春初利 まき夏用	乾草								▬				○	◎	×	×	△	△	
	サイレージ								▬				◎	○	×	×	×	×	