

牧草と園藝

12

1992



牧草



雪印種苗育成優良登録品種

オーチャードグラス
ナツミドリ (早生)
(農水省品種登録・第648号)
(OECD 登録申請中)



オーチャードグラス
フロンティア (中生)
(北海道優良品種)
(OECD 登録品種)



チモシー
ホクオウ (早生)
(北海道優良品種)
(OECD 登録品種)
(カナダ登録品種)



チモシー
ホクセン (中生)
(農水省品種登録・第1411号)
(北海道優良品種)
(OECD 登録品種)



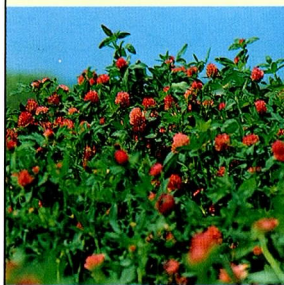
オーチャードグラス
ヘイキング (晩生)
(北海道優良品種)
(OECD 登録品種)



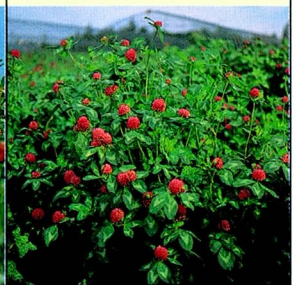
オーチャードグラス
ヘイキングII (極晩生)
(農水省品種登録・第2179号(美園改良1号))
(北海道優良品種)
(OECD 登録申請中)



アカクローバ
ハミドリ (早生)
(北海道優良品種)
(OECD 登録品種)



アカクローバ
ハミドリ4倍体 (早生)
(北海道優良品種)
(OECD 登録品種)



イタリアンライグラス
サクラワセ (極早生)
(農水省品種登録・第303号)



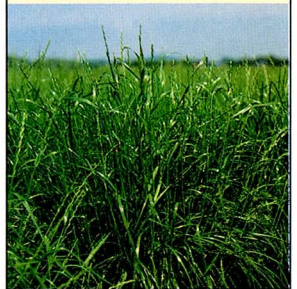
イタリアンライグラス
タチワセ (早生)
(農水省品種登録・第1412号)
(OECD 登録申請中)



イタリアンライグラス
タチマサリ (早生)
(農水省品種登録・第2756号)



ペレニアルライグラス
フレンド (中晩生)
(北海道優良品種)
(OECD 登録品種)



イタリアンライグラス
マンモス イタリアン B (中晩生)
(北海道優良品種)
(OECD 登録申請中) (ピリケン)



イタリアンライグラス
エース (晩生)
(OECD 登録品種)



メドーフェスク
ファースト (早生)
(北海道優良品種)
(OECD 登録品種)



トールフェスク
サザンクロス (中生)
(農水省品種登録・第1041号)

