

牧草と園藝



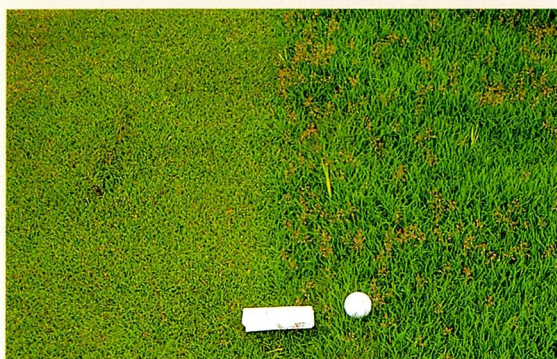
一般家庭向け寒地型芝生

ケンタッキーブルーグラス新品種

…いずれの品種も低刈り抵抗性が優れ、また、従来品種に比較して草丈の伸びが少なく、省力的な管理で美しい芝生を楽しむことができます。



アペックス



- ・耐病性に優れ、病害対策に手間が掛からない。
- ・葉色は濃く、葉の幅はやや広い。
- ・年間を通じて芝質が良好。

リムジン



- ・葉が極めて細く、他にない最高水準の芝質と密度。
- ・草の伸長量が最も少なく、刈取り作業が省力化できる。

パーティティア

- ・地下茎の広がりが旺盛で、芝生の傷の回復が早い。
- ・葉色はやや濃く、耐病性も抜群で、芝質、密度が良好。

コニー

- ・葉が細く、淡緑色で密度の高い優美な芝生を形成できる。
- ・耐病性に優れ、晩秋まで緑度、芝質が良好。