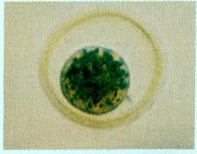
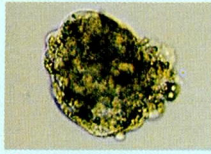


〈研究紹介〉

# ICM細胞の核移植で産子誕生！



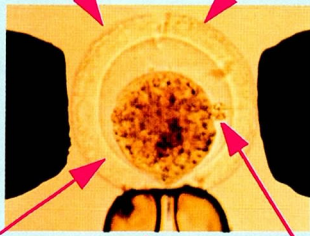
レシピエント卵



切断したICM



ドナー胚(胚盤胞)からICM(内部細胞塊)を切断分離



電極

電極

単離したICM細胞とレシピエント卵を電氣的に融合

レシピエント卵

ICM細胞



融合後、発育した核移植卵を受卵牛へ移植



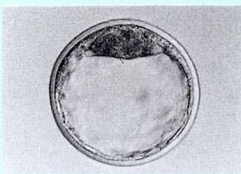
産子

受卵牛

産子誕生

●現在、当研究所では、ウシの核移植技術の実用化に向けて研究中です。

## 受精卵の雌雄判別実施中！



A ランク卵

移植用受精卵



切断直後

性判別用細胞

●PCR法により

オス・メスを判別

●判別料金：25,000円/1卵

●ホルスタイン種、黒毛和種の採卵、移植および卵幹旋を致します。  
受精卵移植についてのご相談は、お気軽にお申し出ください。



雪印乳業(株)受精卵移植研究所

〒059-13 北海道苫小牧市植苗119番地 TEL.0144-58-2339 FAX.0144-58-2928