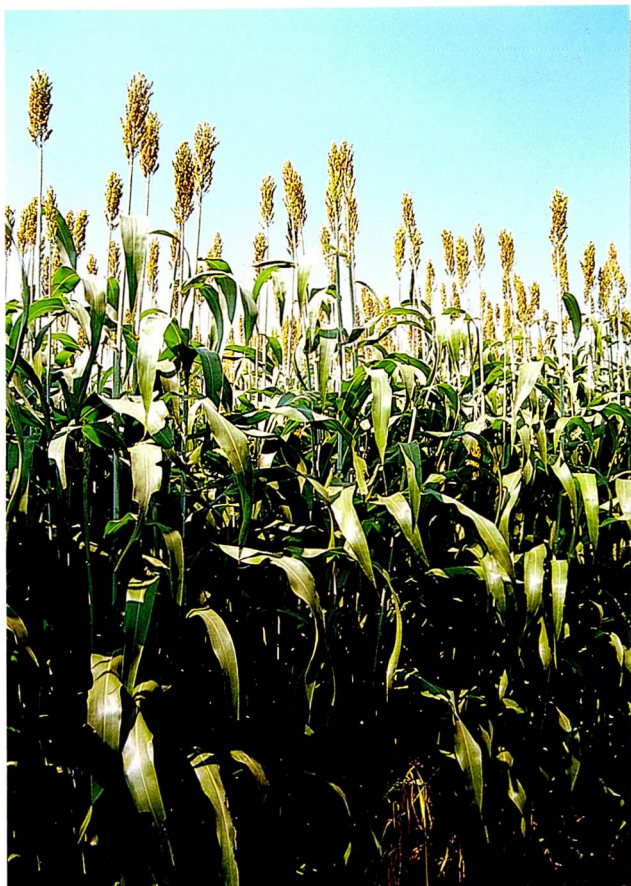


ますます充実

雪印のソルガム 用途別品種群!!



高糖分ソルゴ

青刈り・サイレージ・トウモロコシとの混播利用に

- **高糖分ソルゴ**（中生）
甘くて、倒れないから、牛の嗜好性抜群。

青刈り利用に

- **スイートソルゴ**（早生）
多回刈りに適する。
- **ウルトラソルゴ**（極晩生）
極多収品種。

サイレージ利用に

- **ハイシュガーソルゴ**（早中生）
トウモロコシとの混播もできる。
- **ビッグシュガーソルゴ**（晩生）
夏播き1回刈り利用に適する。

トウモロコシ混播利用に

- **ハイグレンソルゴ**（早生）
トウモロコシの播種期（4月上旬：西南暖地、4月下旬：関東）で播種する。

ロールベール利用に

乾草も穫れる



ヘイスーダン（早生）

耐倒伏性極強



ウルトラソルゴ（極晩生）