

牧草園藝

10

1997



今から播ける飼料作物

最強の直立三兄弟イタリアンライグラス完成



新発売

タチムシャ (中性)

- 生育旺盛で草丈高く、大型多収品種。
- 中性で天候の安定する時期に出穂し収穫適期となるため、ロールペール、ラップサイレージや乾草利用に最適。



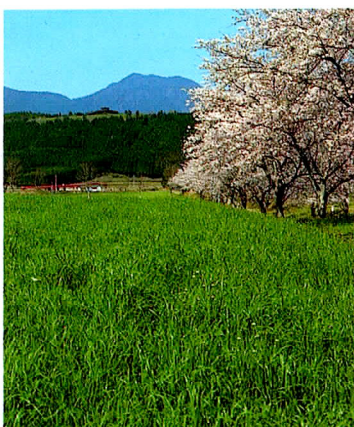
タチマサリ (早生)

- 草丈高く大型の早生多収品種。
- 広葉型で葉部割合が高く嗜好性良好。
- トウモロコシの前作用に適する。



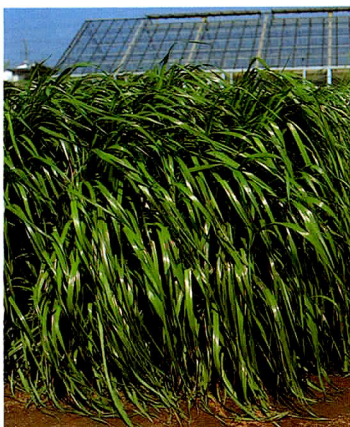
タチワセ (早生)

- 直立型で耐倒伏性強く、ムギ類やマメ科牧草との混播に適する。
- 刈りやすく、乾きが早く、乾草、ロールペール利用に好適。



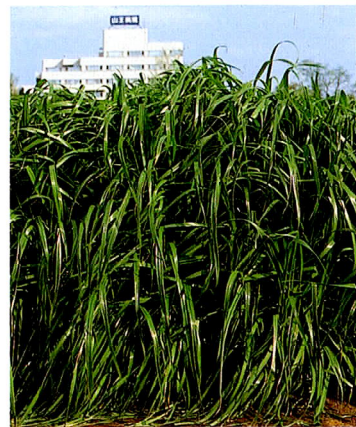
サクラワセ(極早生)

- 桜の咲く頃出穂する超極早生品種で、早播トウモロコシや早期水稻前作用に最適。
- 細莖で乾きやすく、サイレージ・乾草に適する。



マンモスB(中晩性)

- 再生力旺盛で短～中期利用向きの莖葉大型な4倍体多収品種。
- 初期生育にすぐれ、耐寒・耐雪性にも強く、草型が偏直立型で、手刈り機械刈りがしやすい。



エース (晩性)

- 4倍体の晩性、中～長期利用で草丈高く、莖葉が大きく再生力抜群。
- 耐寒性、耐暑性ともに強く、冠さび病に極強。