

雪印種苗の Ecosophy

環境哲学

糞尿も大切な資源です。
「正しく大地に還してあげたい。」



微生物飼料

スノーエックス

糞の微生物的改善が、糞尿処理の第一歩となります。

- 糞の悪臭を少なくする
- 堆肥の発酵が早くなる
- 家畜の生産性アップが期待できる

雪印 **キルン方式**
堆肥発酵機
沃野
Y O K U Y A

大規模経営の糞尿処理には、 機械力による省力化が欠かせません。

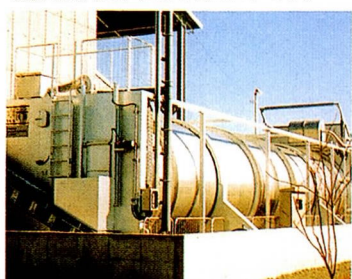
悪臭が周囲に漏れない密閉型
住宅混在地でも、臭気公害を気にせず堆肥
処理ができます。

商品力のある堆肥作り
悪臭や汚物感のない、十分に腐熟した堆肥
が製造できます。

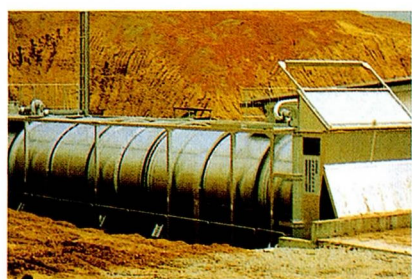
ランニングコストが低い
200頭処理の大型機でも、月々の電気料金は
約5万円と、極めて低コストです。

●国や県、市町村の各種の助成事業に、多
くの実績があります。
お気軽にお問い合わせ下さい。

完熟堆肥を敷料として
リサイクルする技術
(戻し堆肥)を提案して
います。



▲沃野16A設置例



▲沃野16A設置例

当社の北海道研究農場、千葉研究農
場では、スノーエックス・沃野シス
テムの実証展示を行っています。



雪印種苗株式会社

〒062-8650 札幌市豊平区美園2条1丁目2番1号
☎(011)831-1161 FAX(011)820-2582