

府県版

# 春・夏まきロールベール用おすすめ品種

スーダングラス

## リッチスーダン

2011年 新発売

消化率が高い。  
嗜好性が良い。  
葉病害に強い。  
(紫斑点病、条斑細菌病、すす紋病)



スーダングラス

## ヘイスーダン

細茎で乾きやすい。再生力抜群。



スーダングラス

## うまかるーる

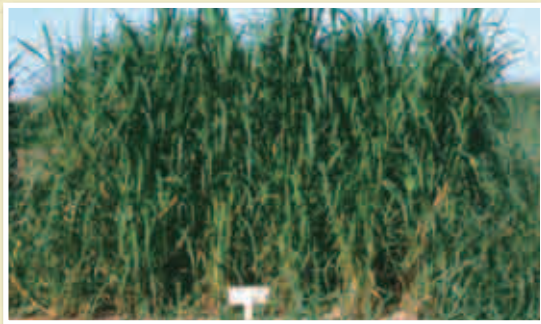
ゆっくり生育、たっぷり収穫。



セタリア

## なつ乾草

初期生育に優れ、倒伏に強い。畑1回刈り。



ギニアグラス

## ナツコマキ

ギニアグラスの中で、短稈、細茎の品種。



ヒエ

## 青葉ミレット

中生の栽培ヒエ。草丈高く多収。湿田1回刈り。



カラードギニアグラス

## タミドリ

細茎で多収。水田転換畑2回刈り。



## サイレージ二次発酵抑制資材

### サイロ見張番

わしの成分は  
アリルイソチオシアネートじゃ  
カラシのツーンとくる臭いが  
悪玉菌をおさえてくれるんじゃ！



### サイロ消防団

わしの成分は  
プロピオン酸カルシウムじゃ  
飼料添加物に登録されている  
から安心して使ってくれ！



#### 適応サイロ

見張番：塔型、タワー、地下など縦方向のサイロ

消防団：バンカー、スタック、トレンチなど横方向のサイロ



雪印種苗株式会社

〒004-8531 札幌市厚別区上野幌1条5丁目1番8号 ☎(011)891-5911(代)・FAX(011)891-5774

<http://www.snowseed.co.jp/index.html> E-mail:Inquire@snowseed.co.jp

お問い合わせ 北海道研究農場 ☎(0123)84-2121 FAX(0123)82-6101